

# Özel Uygulamalarınız İçin Gövdeler Ve Kabinetler



... Değerli elektroniğiniz için güvenilir çözümler



## 19" Dikili Tip Ve Duvar Tipi Kabineler

- TiRAX Serisi
- aprack Serisi
- Vari 500 ve Vari 2000 Serisi



## 19" Elektronik Devre Gövdeleri

- 1-14U, VME, Compact PCI, Advanced TCA
- EMC uyumlu
- Müşteriye özel üretim
- Çeşitli kutular ve ön paneller
- Baskılı ön paneller





## Veri Merkezi Ve Sistem Odaları

- Netcell serisi: Etkili soğutma ile optimum kablo düzenlemesinin mükemmel birleşimi
- Veri merkezi çözümleri: Klima, kablo yönetimi, güç dağıtımı, kabinet izleme, veri merkezi aksesuarları



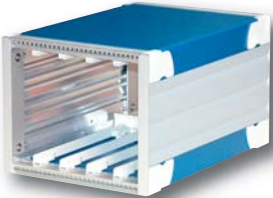
## Küçük Gövde Sistemleri

- Modem gövdeleri
- Küçük profil gövdeler
- Konsol gövdeleri



## 19" Gövde Sistemleri

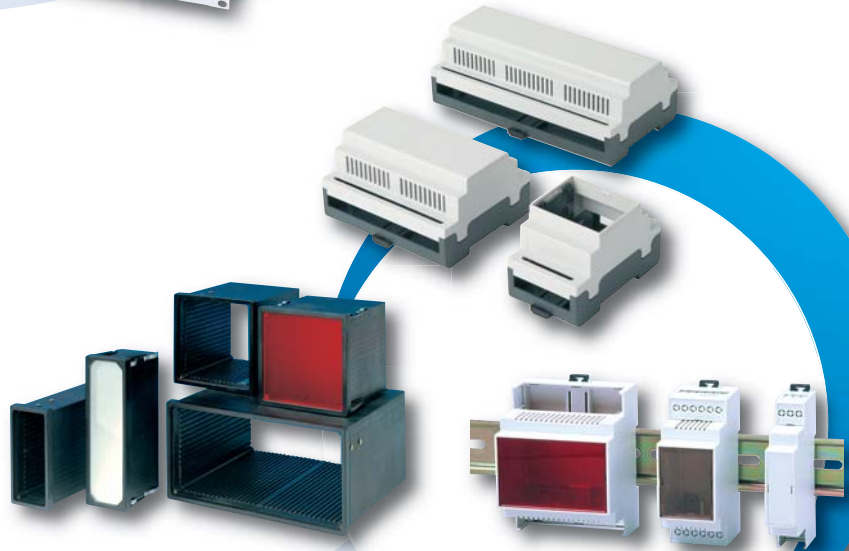
- Masa üstü gövde sistemleri
- 19" Gövdeler





## 19" Modüller

- ▶ 19" Bilgisayar modülleri
- ▶ 19" Ön paneller
- ▶ 19" Üniversal üniteler
- ▶ 19" Düz modüller
- ▶ 19" Ekran, klavye ve havalandırma modülleri



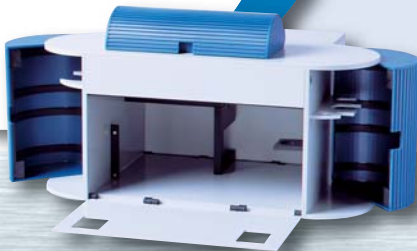
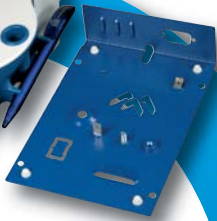
## Panel Ve Ray Tipi Kutu Sistemleri

- ▶ IEC 61554 Uyumlu gövdeler
- ▶ Plastik kalıp
- ▶ Plastik-şekli kalıp



## Plastik Gövdeler

- ▶ Özel üretim plastik gövdeler
- ▶ Frezeleme, bükme, kalıp içinde ve termoform teknolojisi ile üretim



**Metal veya plastik, standart veya müşteriye özel değerli elektronik için mükemmel bir gövde planlamasında size yardımcı olmaktan mutluluk duyarız. Bizimle iletişime geçiniz!**

40 yıldır apra-grubu endüstri ve 19" Teknolojisi alanında mükemmel gövde ve kabinet çözümleri konusunda uzmanlaşmıştır. İster standart, modifiye standart veya özel; ister çelik, paslanmaz çelik, alüminyum veya plastik: 1 – 100.000 adet'e kadar, her miktar için uygun üretim teknolojisi sunabilmekteyiz.

Malzeme karışımı özel bir yapıya sahiptir: apra grubu içindeki metal ve plastik imalat sinerjisi sayesinde aynı zamanda olağanüstü gövde çözümleri mümkündür. Bu sayede en zorlu müşteri ihtiyaçlarını karşılayabilmekteyiz.



**Gövde teknolojisinde 40 yılı aşan deneyimimiz, bizi ihtiyaçlarınız için uzman bir çözüm ortağı konumuna getirmektedir:**



### Danışma, Planlama Ve Uygulama

- Danışma ve teknik destek
- Müşteri odaklı oluşum
- 3D Tasarım önerileri

### Üretim

- Modern makinelerimiz tarafından esnek ve verimli üretim
- Tüm merkezlerimiz DIN EN ISO 9001 ve DIN EN ISO 14001 sertifikalıdır
- **İyi tasarım ve kullanım kolaylığı** için çeşitli olanaklar: Toz boya Islak boya • Serigrafi ve tampon baskı • Folyolar, Folyo klavyeler



### Sistem Mühendisliği Ve Elektrik Tesisatı

- Müşteri özelliğine göre elektro-mekanik ve elektrik parçaların tam veya kısmi montajı, kablo montajı
- Fonksiyon denetimi: Sizinle birlikte tüm gerekli kontrol kriterlerini içeren bir kontrol listesi hazırlıyoruz.
- Gövdelerimiz **hemen kullanıma hazır** şekildedir



**Kalite bizim taahhüdümüzdür.  
Deneyim ve esneklik gücümüzdür.**

apra-Grubu • Die apra-gruppe • The apra-group • Le groupe apra



**apra-norm Elektromechnik GmbH**

Sanayi Bölgesi • D-54552 Mehren/Vulkaneifel  
Tel.: +49 (0) 65 92 20 4-0 • Faks: +49 (0) 65 92 20 4-100  
sales@apra.de • www.apra-norm.com



**apra-plast Kunststoffgehäuse-Systeme GmbH**

Hamsterweg 9 • D-54550 Daun-Pützborn  
Tel.: +49 (0) 65 92 95 02-0 • Faks: +49 (0) 65 92 95 02-10  
vertrieb@apra-plast.de • www.apra-plast.de



**apraNET Geschäftsbereich Netzwerktechnik  
der apra-norm Elektromechnik GmbH**

Sanayi Bölgesi • D-54552 Mehren/Vulkaneifel  
Tel.: +49 (0) 65 92 95 12-0 • Faks: +49 (0) 65 92 95 12-50  
vertrieb@apranet.de • www.apranet.de



**apra-gerätebau GmbH & Co. KG Chemnitz**

Südstraße 15 • Güney Sanayi Bölgesi  
D-09221 Neukirchen  
Tel.: +49 (0) 3 71 28 12 4-0 • Faks: +49 (0) 3 71 28 12 4-20  
vertrieb@apra-geraetebau.de • www.apra-geraetebau.de

**apra-norm s.n.c.**

ZA de l'aérodrome  
4, rue Clément Ader • F-67500 Haguenau  
Tel.: +33 (0) 3 88 93 96 96 • Faks: +33 (0) 3 88 93 96 92  
commercial@apra-norm.fr • www.apra-norm.fr

**apra-optinet Sp. z.o.o.**

ul. Cygana 4a • PL-45-131 Opole  
Tel.: +48 (0) 77 415 0 107 • Faks: +48 (0) 77 415 0 161  
sales@apra-optinet.pl • www.apra-optinet.pl



ELEKTRİK ELEKTROMEKANİK SAN. VE TİC. LTD. ŞTİ.

**Türkiye Distribütörü:**

**Simel Elektrik Elektromekanik San. Ve Tic. Ltd. Şti.**

Perpa Ticaret Merkezi A. Blok Kat.8 No.919  
Okmeydanı – Şişli / İstanbul  
Tel: 0212 222 15 18 • Faks: 0212 222 10 65  
E-Posta: info@simelelektrik.com



... Değerli elektronikleriniz için güvenilir çözümler