



Das vielleicht "schnellste" Gehäuse der Welt

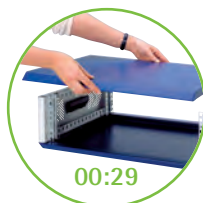
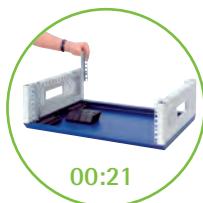
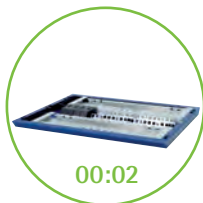
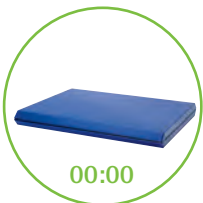
Konfigurationsbeispiel



Vitaro®



Vitaro ist in weniger als 60 Sekunden aufbaubar.
So sind Sie flexibel und schnell.



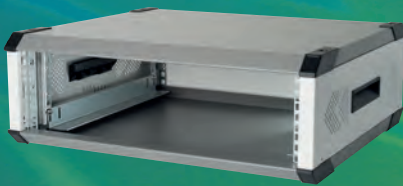
19"-Gehäusesystem **Vitaro**®

- universell einsetzbares Gehäusesystem:
 - 19"-Gehäuse
 - Universalgehäuse
 - Wandgehäuse
- extrem kurze Montagezeit
- schraubenlose Montage durch spezielles Laschensystem*
- ansprechendes Design
- leichte Aluminium-Konstruktion
- stapelbar
- integrierte Griffschalen
- Bausatzsystem mit minimalem Lager- und Transportvolumen
- vielseitige Ausbaumöglichkeiten
- modulares Zubehör
- Schutzart IP 20
- Sondervarianten auf Wunsch lieferbar

*Das Gehäuse kann mittels Schrauben zusätzlich gesichert werden.

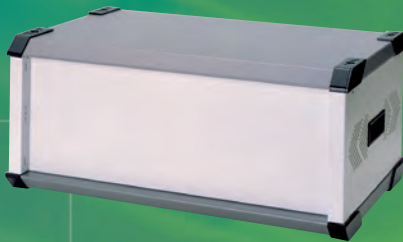


Ein Grundgehäuse, drei Möglichkeiten



Variante 1: 19"-Gehäuse 3/4/6 HE

Mit werkzeuglos eingesteckten Rasterholmen steht Ihnen ein Gehäuse für den Einbau von 19"-Komponenten zur Verfügung.
Einbaumaße entsprechend IEC 60297-3-100



Variante 2: Universalgehäuse

Auf Wunsch passen wir dieses universelle Gehäuse Ihren Anforderungen an, seien es Stanzungen, Prägungen oder Bedruckungen.



Variante 3: Wandgehäuse

Mit Hilfe eines Wandmontagesets (s. S. 35) verwandeln Sie die Vitaro-Gehäusevarianten 1-2 in ein Wandgehäuse.



Vitaro Grundgehäuse

Anwendung:

Einsatz als 19"-Gehäuse, Tischgehäuse, Wandgehäuse oder Universalgehäuse für den individuellen Einsatz; geeignet zum Einbau von 19"-Komponenten nach IEC 60297-3-100 bzw. 297-3-101.

Aufbau:

Schalenkonstruktion mit werkzeuglosem Einstecklaschensystem.

4 Schrauben können auf Wunsch zur Sicherung verwendet werden. (im Lieferumfang enthalten)

Material:

Kopf-/Bodenschale: Aluminium 1,5 mm

Seitenwände: Aluminium 1,2 mm

Oberfläche:

Seitenwände:

lackiert RAL 7035 lichtgrau

Kopf-/Bodenbleche:

lackiert RAL 7037 staubgrau

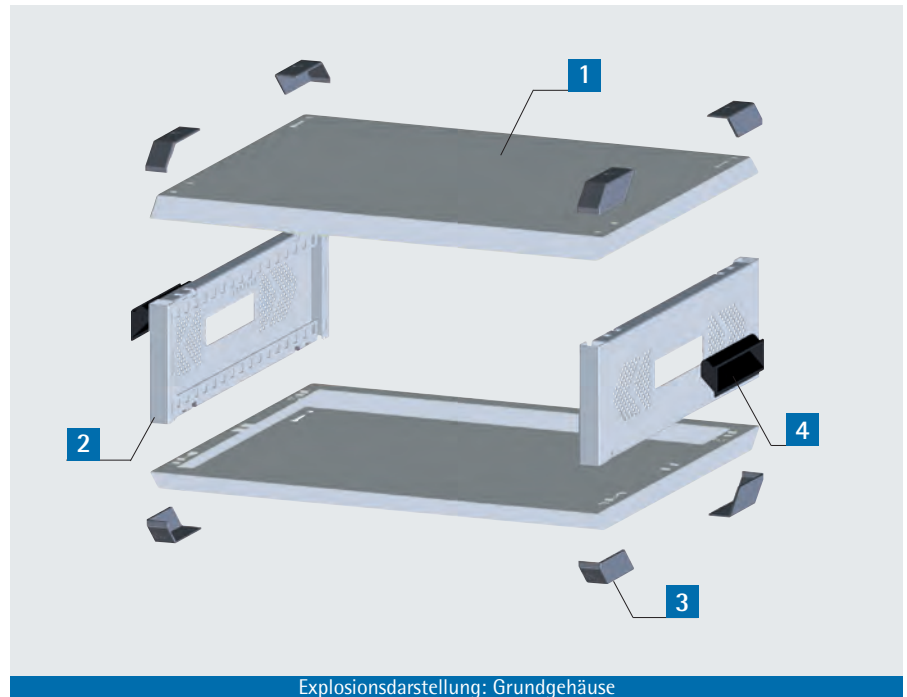
Schutzart:

IP 20

Nutztiefe $t = T - 46$ mm, Gehäusebreite $B = 537$ mm • Weitere Gehäusegrößen (z.B. 84 TE, 63 TE, 42 TE) fertigen wir Ihnen auf Wunsch an.

Lieferumfang

Pos.	St.	Bezeichnung
1	2	Kopf-/Bodenschalen
2	2	Seitenwände
3	8	Designecken mit Stapelfunktion
4	1	Montageset inkl. 4 Gehäusefüße, 2 Schalengriffe, 4 Sicherungsschrauben



Explosionsdarstellung: Grundgehäuse

T mm	Bezeichnung	Bestell-Nr.
350	Grundgehäuse 3 HE	195-313-00
450		195-413-00
550		195-513-00
350	Grundgehäuse 4 HE	195-314-00
450		195-414-00
550		195-514-00
350	Grundgehäuse 6 HE	195-316-00
450		195-416-00
550		195-516-00

Vitaro Ausbausatz 19"-Gehäuse

Mit werkzeuglos einsteckbaren Rasterholmen verwandeln Sie das Grundgehäuse blitzschnell in ein vollwertiges 19"-Gehäuse.

Material:

Stahlblech 1,5 mm

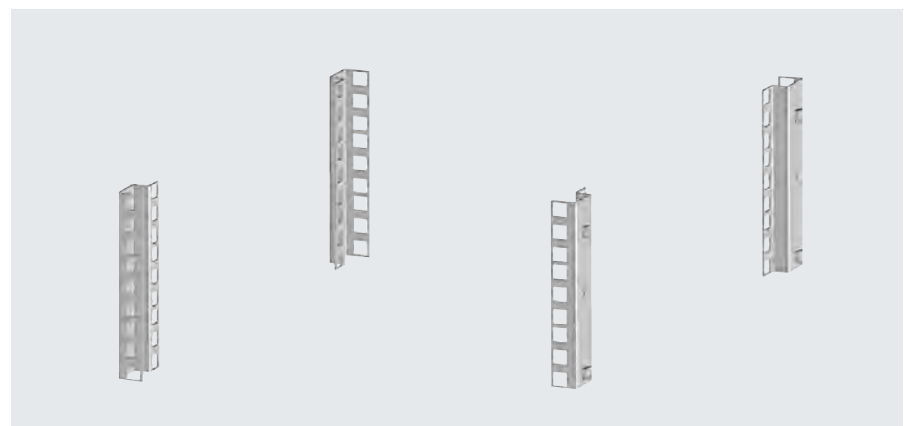
Oberfläche:

verzinkt

Rückwand bitte separat bestellen (siehe S. 34).

Lieferumfang

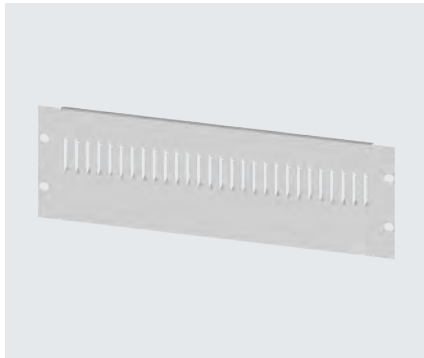
Pos.	St.	Bezeichnung
1	4	Rasterholme



Ausbausatz	Bestell-Nr.
3 HE	195-053-00
4 HE	195-054-00
6 HE	195-056-00



19"-Rückwand



- unbelüftet oder belüftet
- inkl. Montagematerial

Material:

Aluminium 1,5 mm

Oberfläche:

lackiert RAL 7035 lichtgrau

Bezeichnung	Eigenschaft	Bestell-Nr.
3 HE	unbelüftet	195-023-00
	belüftet	195-023-10
4 HE	unbelüftet	195-024-00
	belüftet	195-024-10
6 HE	unbelüftet	195-026-00
	belüftet	195-026-10

Gleitschienen, höhenverstellbar



- inkl. Montagematerial

Material:

Stahlblech 1,5 mm

Oberfläche:

verzinkt

Tragfähigkeit:

15 kg/Pair

Bezeichnung	Bestell-Nr.
für T=350 mm	195-382-00
für T=450 mm	195-482-00
für T=550 mm	195-582-00

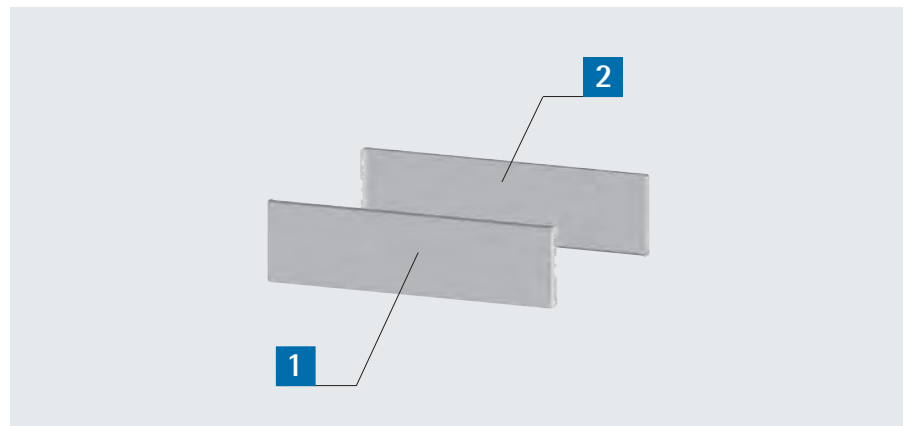
Vitaro Ausbausatz Universalgehäuse

Mit individuell gestaltbaren **Front- und Rückplatten** (Siebdruck, Stanzungen, Prägungen) können Sie das Grundgehäuse von uns auf Ihre speziellen Bedürfnisse anpassen lassen.

Einsteckbare Montageplatten für waagerechten oder senkrechten Einbau finden Sie im Zubehör auf Seite 35.

Lieferumfang

Pos.	St.	Bezeichnung
1	1	Frontplatte, einsteckbar
2	1	Rückplatte, einsteckbar



Ausbausatz	Bestell-Nr.
3 HE	195-063-00
4 HE	195-064-00
6 HE	195-066-00



Tür mit Sichtscheibe, einsteckbar



- mit Plexiglasscheibe und Zylindervorreiber
- werkzeuglos abnehmbar

Material:

Stecktür: Aluminium 1,5 mm

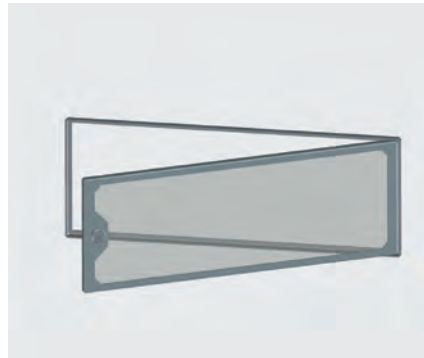
Scheibe: Plexiglas

Oberfläche:

lackiert RAL 7035 lichtgrau

Bezeichnung	Bestell-Nr.
3 HE	195-073-00
4 HE	195-074-00
6 HE	195-076-00

Schwenktür mit Rahmen



- am Gehäuse verschraubt
- mit Plexiglasscheibe und Zylindervorreiber

Material:

Türrahmen: Stahlblech 2 mm

Schwenktür: Aluminium 1,5 mm

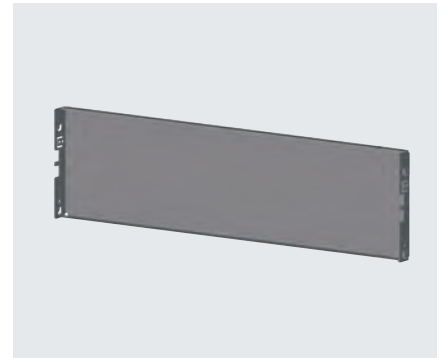
Scheibe: Plexiglas

Oberfläche:

lackiert RAL 7035 lichtgrau

Bezeichnung	Bestell-Nr.
3 HE	195-073-12
4 HE	195-074-12
6 HE	195-076-12

Montageplatte, einsteckbar



- für senkrechten Einbau
- tiefenvariabel einsteckbar

Material:

Aluminium 1,5 mm

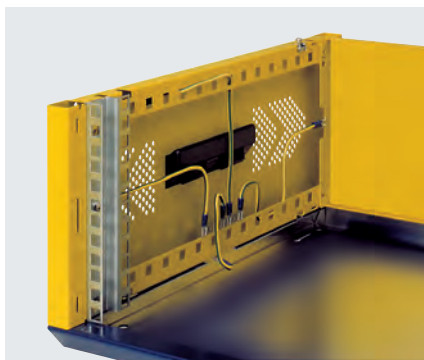
Oberfläche:

lackiert RAL 7035 lichtgrau

Die Montageplatte 3 HE kann in allen Gehäusegrößen auch waagrecht als Fachboden eingebaut werden.

Bezeichnung	Bestell-Nr.
3 HE	195-063-02
4 HE	195-064-02
6 HE	195-066-02

Schutzleiterset



- zur VDE-gerechten Erdung aller Gehäusebauteile

Bezeichnung	Bestell-Nr.
für 19"-Gehäuse	195-080-10
für Tischgehäuse	195-080-12
für Universalgehäuse	195-080-12

Sichtblendensatz



- bei um 50 mm vertieftem Einbau der Ausbaukomponenten
- 2 horizontale und 2 vertikalen Blenden
- selbstarretierend, daher kein Montagematerial erforderlich

Material:

Aluminium 1,0 mm

Oberfläche:

lackiert RAL 7035 lichtgrau

Bezeichnung	Bestell-Nr.
3 HE	195-083-10
4 HE	195-084-10
6 HE	195-086-10

Wandmontageset



- passend für alle Vitaro-Varianten
- werkzeuglose Montage der Winkel am Gehäuse

Material:

Stahlblech 2,0 mm

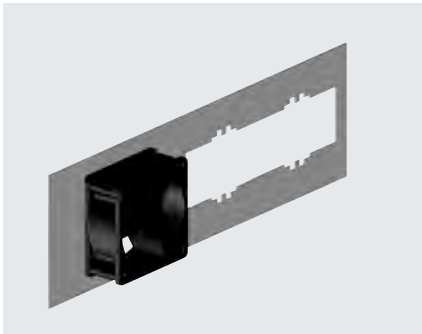
Oberfläche:

lackiert RAL 7035 lichtgrau

Bezeichnung	Bestell-Nr.
für T=350 mm	195-380-00
für T=450 mm	195-480-00
für T=550 mm	195-580-00



Lüfterhalterung mit 12 V-Lüfter



- zum Einstecken in die Seitenwand
- mit hochwertigem PAPST-Lüfter
- Volumenstrom: 40 m³/h
- Geräuschpegel: 40 dB (A)

Material:

Aluminium 1,0 mm

Bezeichnung	Bestell-Nr.
für T=350 mm	195-380-10
für T=450 mm	195-480-10
für T=550 mm	

Schraubenset M 5 (50-fach)



- erforderlich zum Einbau von 19"-Komponenten in Gehäuse
- bestehend aus:
 - 50 Linsenschrauben M 5 x 12
 - 50 Käfigmuttern M 5 - 8
 - 50 Rosetten für Linsenschraube M 5, normgerecht abgeflacht

Bestell-Nr.
630-991

Aufstell- und Tragegriff



- Griffverstellung durch Druckknopf-betätigung um jeweils 30° rastend

Oberfläche:

Griffbügel:

lackiert RAL 9011 graphitschwarz

Griffprofil: eloxiert

Druckknopf/Schraubenblende:

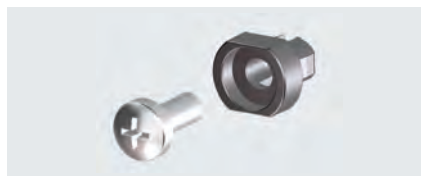
Kunststoff schwarz

Tragfähigkeit:

50 kg

Bestell-Nr.
195-080-30

Frontplattenbefestigung (50-fach)



- keine Käfigmutter erforderlich
- zur Montage von leichten 19"-Einbaukomponenten wie Blind- oder Frontplatten
- Klemmbereich (Frontplatte + Raster): 4 - 6 mm
- bestehend aus:
 - 50 Linsenschrauben M 5 x 12
 - 50 Rosetten für Linsenschraube M 5, normgerecht abgeflacht

Bestell-Nr.
630-991-10