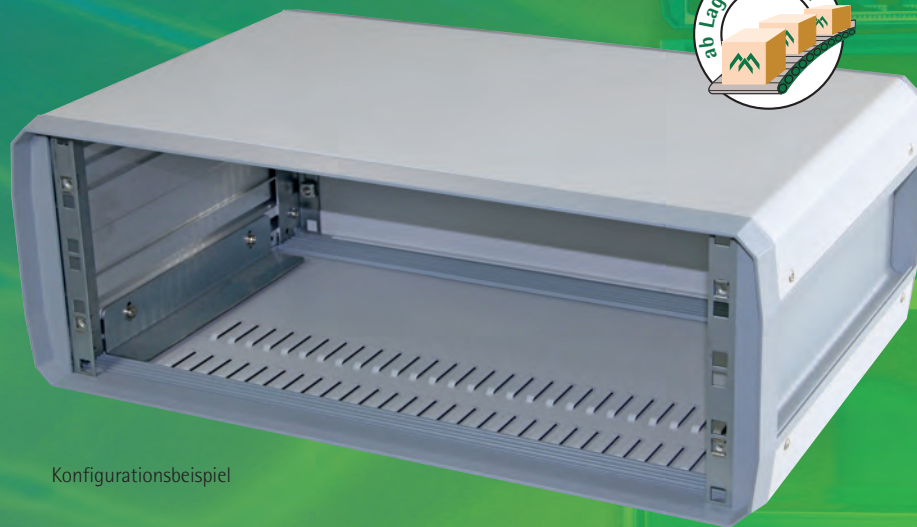




Das universelle Gehäusesystem für den Einsatz als 19"-Gehäuse und als Tischgehäuse

apra line




Konfigurationsbeispiel


apraLine besitzt ein eigenständiges zukunftsorientiertes Design verbunden mit optimaler Funktionalität. Durch seine elegante Linie hebt sich apraline von den üblichen Quaderformen ab.

Die Produktfamilie apraline wird abgerundet durch ein Tischgehäuse mit gleichem Design (siehe Kapitel "Tischgehäusesysteme" ab Seite 149).

19"-Gehäusesystem **apra line**

- serienmäßig mit ergonomisch geformten Griffmulden
- servicefreundliches und kostensparendes Konstruktionsprinzip: alle Verkleidungsbleche können vom fertig montierten Gehäuse problemlos entfernt werden
- optimale Wärmeabführung durch belüftete Boden- und Rückteile
- Schutzleiterset für VDE-gerechten Schutzleiteranschluss nach DIN EN 60204 Teil 1 sowie DIN 46008
- Einbaumaße nach IEC 60297-3-100

Passende 19"-Einschübe  s. S. 65 ff.

Passende 19"-Baugruppenträger  s. S. 79 ff.



19"-Gehäusesystem apra line

Anwendung:

Das Gehäuse dient zur Aufnahme von 19"-Einschüben, Fachböden oder 19"-Baugruppenträgern.

Aufbau:

Die in der Breite variablen baugleichen Front- und Rückrahmen bestehen jeweils aus zwei seitlichen Kunststoffteilen, die durch Aluminium-Querprofile miteinander verbunden sind.

Diese Rahmen werden durch Tiefenprofile verbunden und mit den Rasterschienen verschraubt. In den Tiefenprofilen sind ergonomisch geformte Griffmulden sowie Nuten für den Einsatz von Befestigungsmuttern integriert.

Oberfläche:

Abdeckbleche:

lackiert RAL 7035 lichtgrau

Rahmen und Seitenprofile:

lackiert RAL 7001 silbergrau

Schutzart:

IP 30: unbelüftet

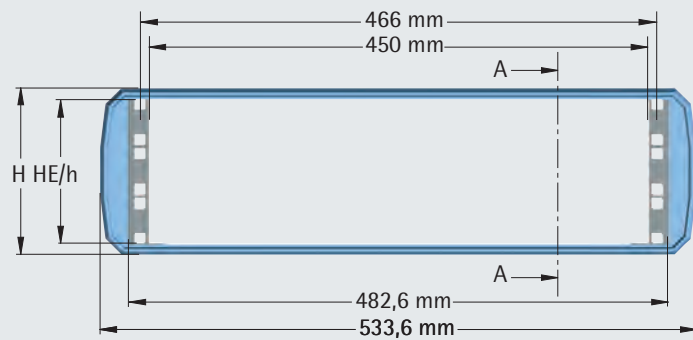
IP 20: belüftet

Lieferform:

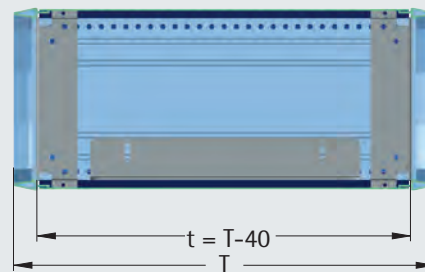
montiert

Norm

Einbaumaße nach IEC 60297-3-100



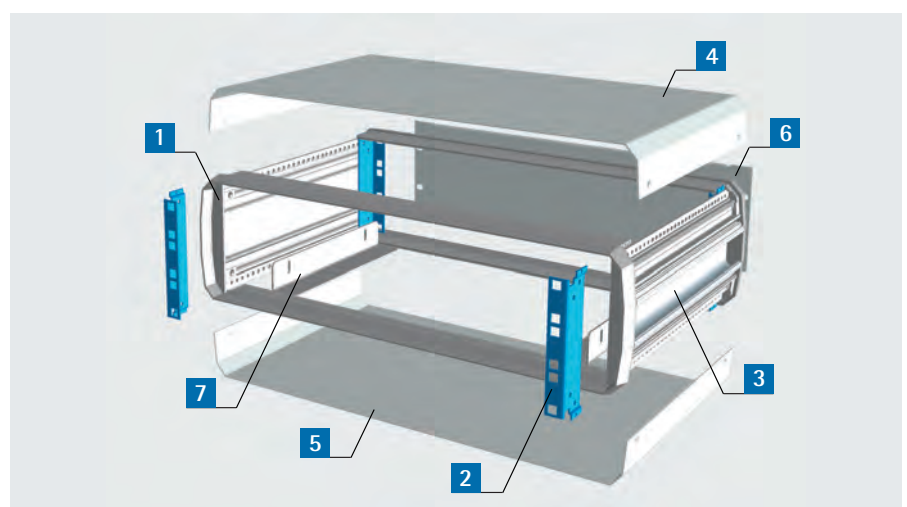
Vorderansicht
H = Gehäusehöhe
HE / h = nutzbare Einbauhöhe



Schnitt A-A
T = Gehäusetiefe
t = nutzbare Einbautiefe

Lieferumfang

Pos.	St.	Bezeichnung
1	2	Gehäuserahmen
2	4	Rasterholme
3	2	Seitenwände
4	1	Kopfschale
5	1	Bodenschale (belüftet/unbelüftet)
6	1	Rückwand (belüftet/unbelüftet)
7	2	Gleitschienen (ab 3 HE)
8		Montagematerial

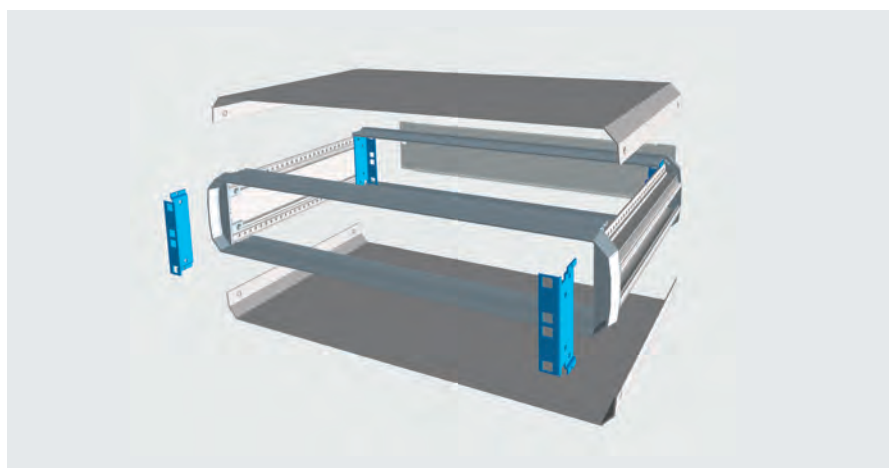




19"-Gehäuse 2 HE

Lieferumfang

Pos.	St.	Bezeichnung
1	2	Gehäuserahmen
2	4	Rasterholme
3	2	Seitenwände
4	1	Kopfschale
5	1	Bodenschale (belüftet/unbelüftet)
6	1	Rückwand (belüftet/unbelüftet)
8		Montagematerial

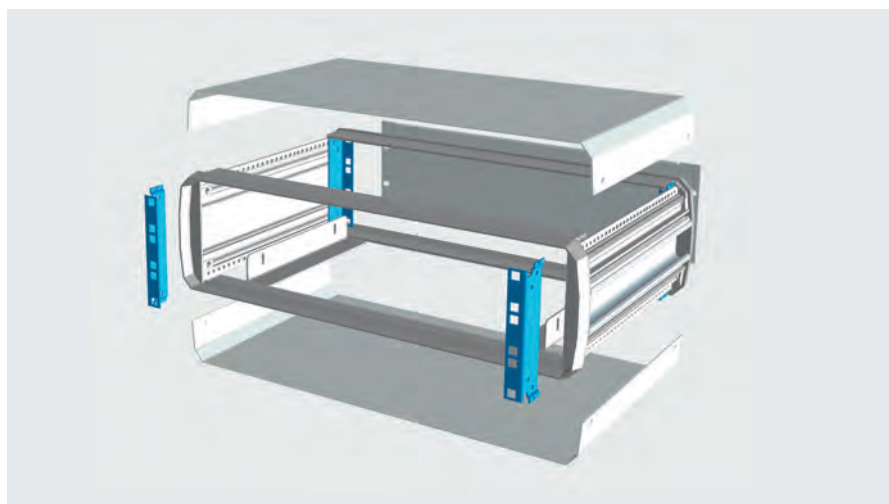


T mm	t mm	Eigenschaft	Gehäusehöhe H mm	Bestell-Nr.
262	222	unbelüftet	105	140-201
262	222	belüftet in Rückwand und Boden	105	140-251
302	262	unbelüftet	105	140-211
302	262	belüftet in Rückwand und Boden	105	140-261

19"-Gehäuse 3 HE

Lieferumfang

Pos.	St.	Bezeichnung
1	2	Gehäuserahmen
2	4	Rasterholme
3	2	Seitenwände
4	1	Kopfschale
5	1	Bodenschale (belüftet/unbelüftet)
6	1	Rückwand (belüftet/unbelüftet)
7	2	Gleitschienen
8		Montagematerial



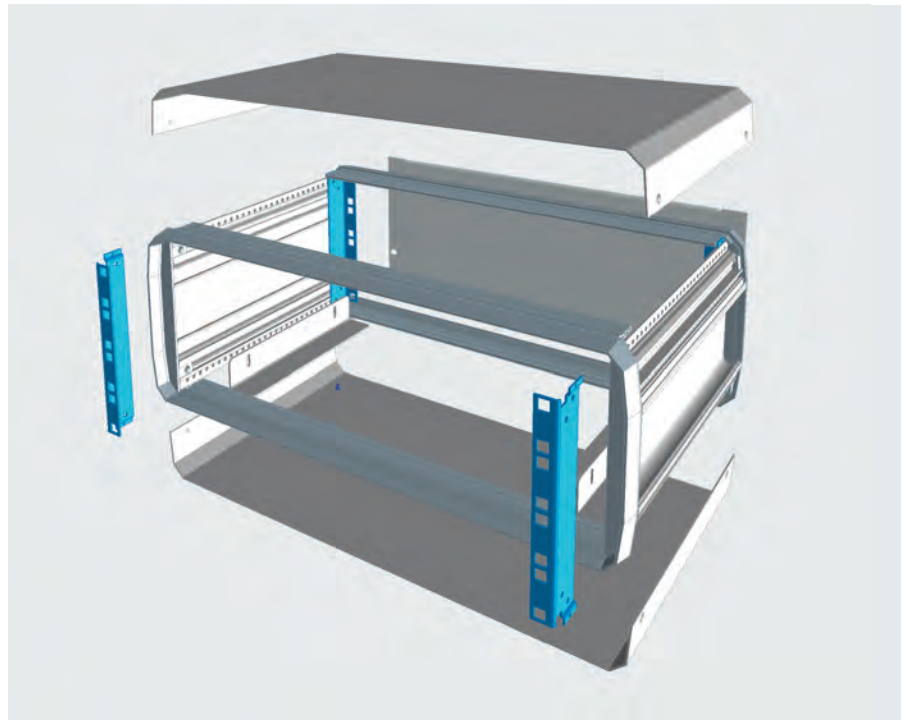
T mm	t mm	Eigenschaft	Gehäusehöhe H mm	Bestell-Nr.
262	222	unbelüftet	150	140-301
262	222	belüftet in Rückwand und Boden	150	140-351
302	262	unbelüftet	150	140-311
302	262	belüftet in Rückwand und Boden	150	140-361
342	302	unbelüftet	150	140-321
342	302	belüftet in Rückwand und Boden	150	140-371
382	342	unbelüftet	150	140-331
382	342	belüftet in Rückwand und Boden	150	140-381
482	442	unbelüftet	150	140-341
482	442	belüftet in Rückwand und Boden	150	140-391



19"-Gehäuse 4 HE

Lieferumfang

Pos.	St.	Bezeichnung
1	2	Gehäuserahmen
2	4	Rasterholme
3	2	Seitenwände
4	1	Kopfschale
5	1	Bodenschale (belüftet/unbelüftet)
6	1	Rückwand (belüftet/unbelüftet)
7	2	Gleitschienen
8		Montagematerial



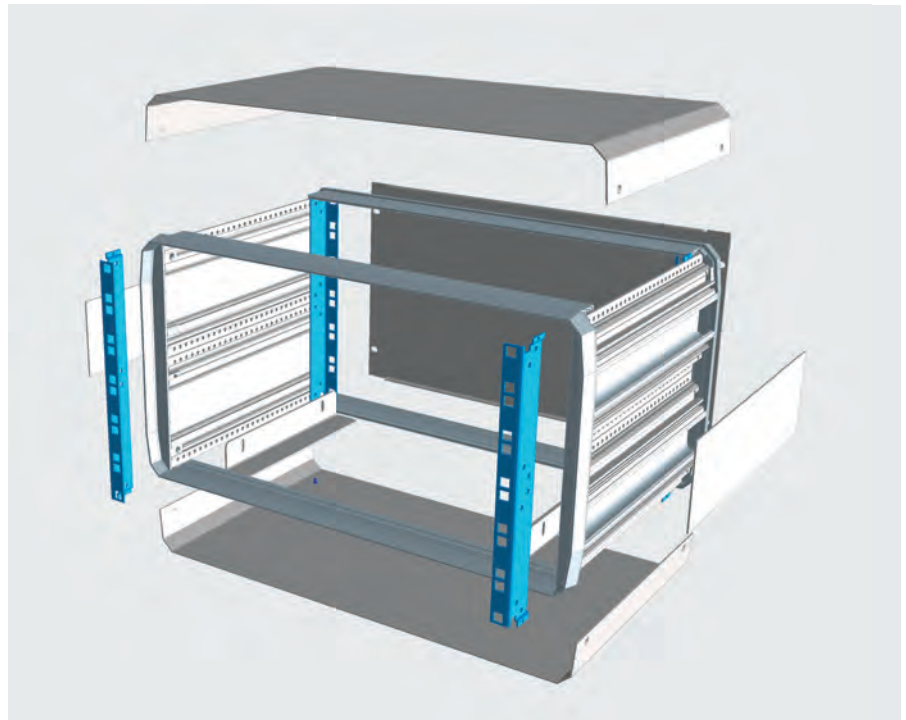
T mm	t mm	Eigenschaft	Gehäusehöhe H mm	Bestell-Nr.
262	222	unbelüftet	194	140-401
262	222	belüftet in Rückwand und Boden	194	140-451
302	262	unbelüftet	194	140-411
302	262	belüftet in Rückwand und Boden	194	140-461
342	302	unbelüftet	194	140-421
342	302	belüftet in Rückwand und Boden	194	140-471
382	342	unbelüftet	194	140-431
382	342	belüftet in Rückwand und Boden	194	140-481
482	442	unbelüftet	194	140-441
482	442	belüftet in Rückwand und Boden	194	140-491



19"-Gehäuse 6 HE

Lieferumfang

Pos.	St.	Bezeichnung
1	2	Gehäuserahmen
2	4	Rasterholme
3	2	Seitenwände
4	1	Kopfschale
5	1	Bodenschale (belüftet/unbelüftet)
6	1	Rückwand (belüftet/unbelüftet)
7	2	Gleitschienen
8		Montagematerial



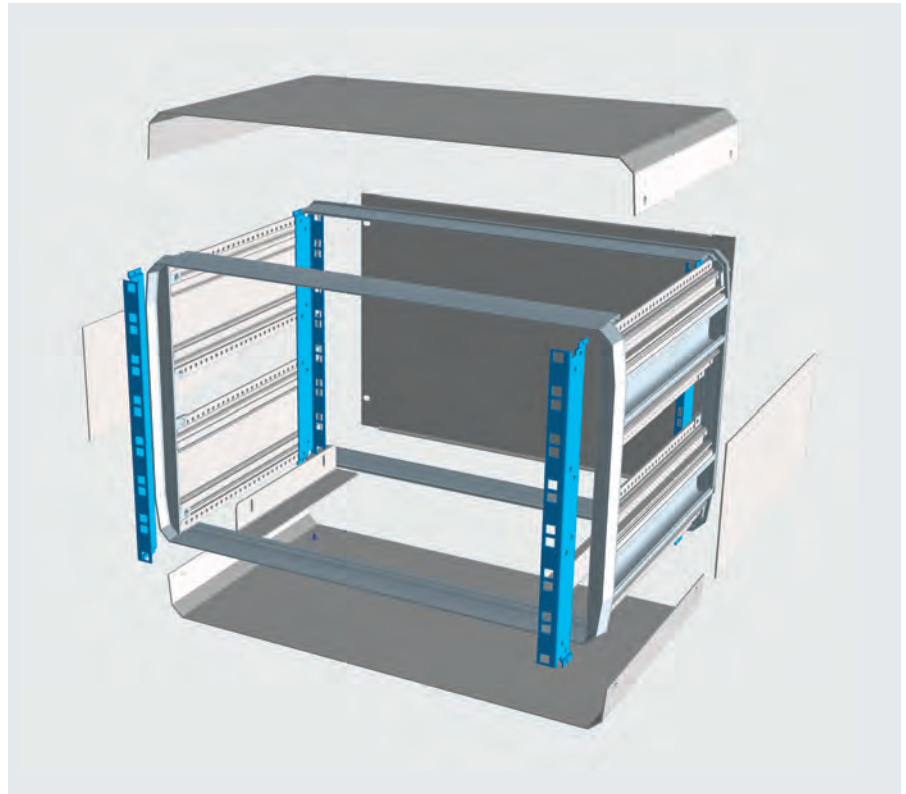
T mm	t mm	Eigenschaft	Gehäusehöhe H mm	Bestell-Nr.
262	222	unbelüftet	283	140-601
262	222	belüftet in Rückwand und Boden	283	140-651
302	262	unbelüftet	283	140-611
302	262	belüftet in Rückwand und Boden	283	140-661
342	302	unbelüftet	283	140-621
342	302	belüftet in Rückwand und Boden	283	140-671
382	342	unbelüftet	283	140-631
382	342	belüftet in Rückwand und Boden	283	140-681
482	442	unbelüftet	283	140-641
482	442	belüftet in Rückwand und Boden	283	140-691



19"-Gehäuse 7 HE

Lieferumfang

Pos.	St.	Bezeichnung
1	2	Gehäuserahmen
2	4	Rasterholme
3	2	Seitenwände
4	1	Kopfschale
5	1	Bodenschale (belüftet/unbelüftet)
6	1	Rückwand (belüftet/unbelüftet)
7	2	Gleitschienen
8		Montagematerial



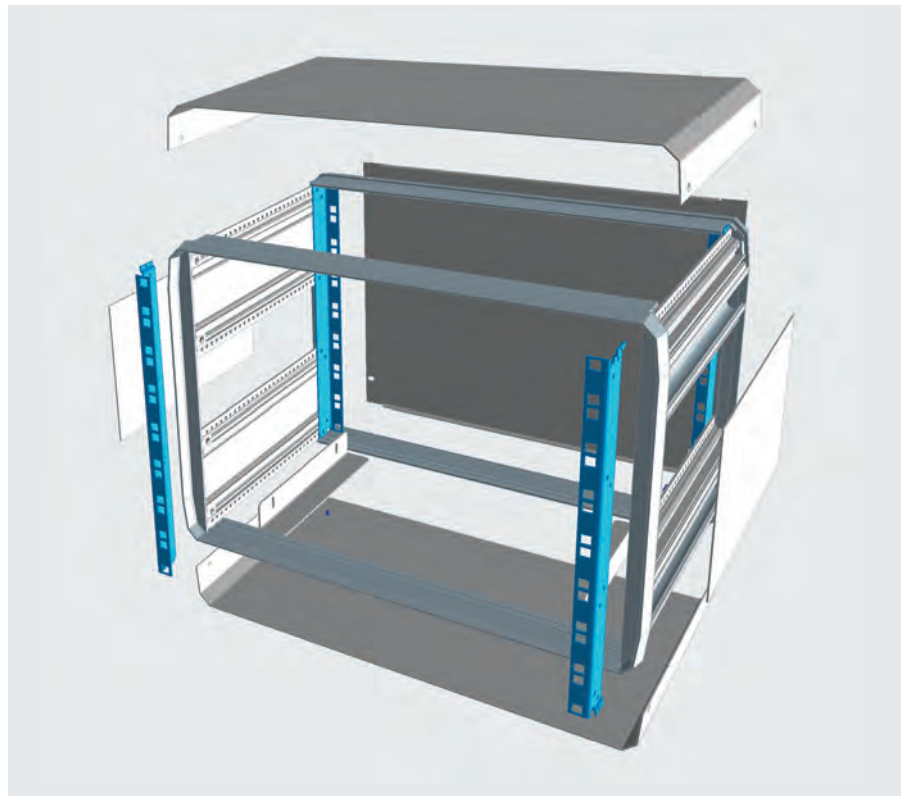
T mm	t mm	Eigenschaft	Gehäusehöhe H mm	Bestell-Nr.
342	302	unbelüftet	328	140-721
342	302	belüftet in Rückwand und Boden	328	140-771
382	342	unbelüftet	328	140-731
382	342	belüftet in Rückwand und Boden	328	140-781
482	442	unbelüftet	328	140-741
482	442	belüftet in Rückwand und Boden	328	140-791



19"-Gehäuse 8 HE

Lieferumfang

Pos.	St.	Bezeichnung
1	2	Gehäuserahmen
2	4	Rasterholme
3	2	Seitenwände
4	1	Kopfschale
5	1	Bodenschale (belüftet/unbelüftet)
6	1	Rückwand (belüftet/unbelüftet)
7	2	Gleitschienen
8		Montagematerial



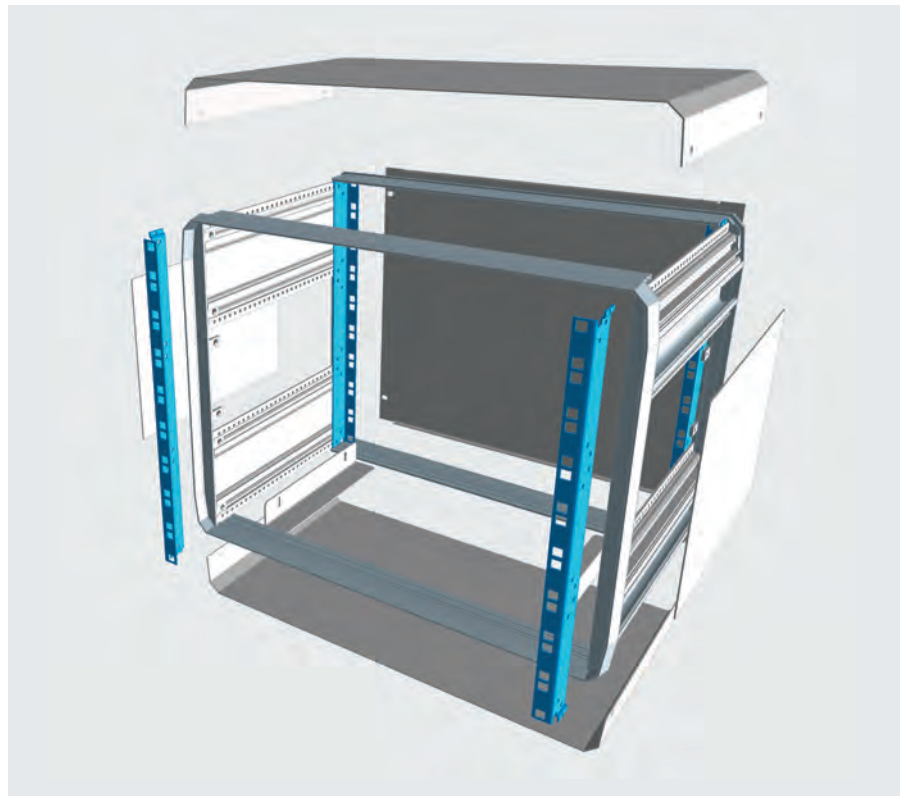
T mm	t mm	Eigenschaft	Gehäusehöhe H mm	Bestell-Nr.
262	222	unbelüftet	372	140-801
262	222	belüftet in Rückwand und Boden	372	140-851
302	262	unbelüftet	372	140-811
302	262	belüftet in Rückwand und Boden	372	140-861
342	302	unbelüftet	372	140-821
342	302	belüftet in Rückwand und Boden	372	140-871
382	342	unbelüftet	372	140-831
382	342	belüftet in Rückwand und Boden	372	140-881
482	442	unbelüftet	372	140-841
482	442	belüftet in Rückwand und Boden	372	140-891



19"-Gehäuse 9 HE

Lieferumfang

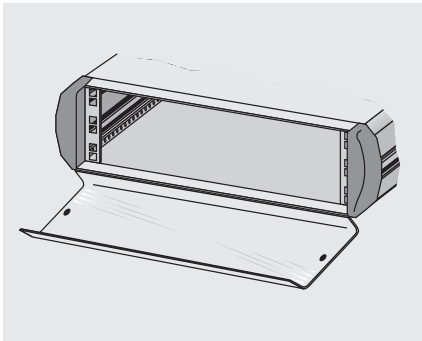
Pos.	St.	Bezeichnung
1	2	Gehäuserahmen
2	4	Rasterholme
3	2	Seitenwände
4	1	Kopfschale
5	1	Bodenschale (belüftet/unbelüftet)
6	1	Rückwand (belüftet/unbelüftet)
7	2	Gleitschienen
8		Montagematerial



T mm	t mm	Eigenschaft	Gehäusehöhe H mm	Bestell-Nr.
262	222	unbelüftet	416,50	140-901
262	222	belüftet in Rückwand und Boden	416,50	140-951
302	262	unbelüftet	416,50	140-911
302	262	belüftet in Rückwand und Boden	416,50	140-961
342	302	unbelüftet	416,50	140-921
342	302	belüftet in Rückwand und Boden	416,50	140-971
382	342	unbelüftet	416,50	140-931
382	342	belüftet in Rückwand und Boden	416,50	140-981
482	442	unbelüftet	416,50	140-941
482	442	belüftet in Rückwand und Boden	416,50	140-991



Fronttür aus Plexiglas, klappbar

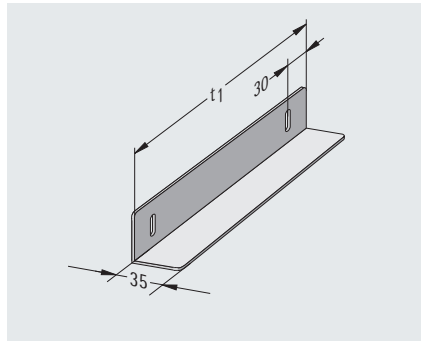


- mit 2 Schnellverschlüssen

Lieferform:

am Gehäuse montiert

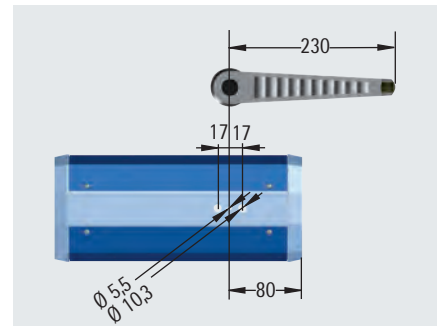
Gleitschienen



Bei Gehäusehöhe 8 HE Bestell-Nr. mit Endnummer -01 angeben (z.B. 140-020-01)

Bezeichnung	Nutztiefe t1 mm	Bestell-Nr.
für T=262 mm	140	140-020
für T=342 mm	220	140-022
für T=482 mm	360	140-024

Aufstell- und Tragegriff



Bohrbild für Gehäusemontage

- Griffverstellung durch Druckknopfbetätigung um jeweils 30° rastend

Oberfläche:

lackiert RAL 9011 graphitschwarz

Tragfähigkeit:

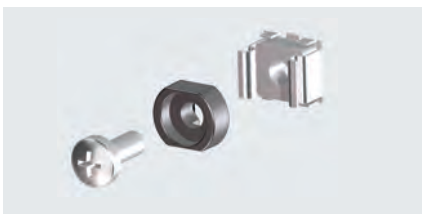
50 kg

Lieferform:

am Gehäuse montiert

Bestell-Nr.
140-100-84

Schraubenset M 5 (50-fach)



- erforderlich zum Einbau von 19"-Komponenten in Gehäuse
- bestehend aus:
 - 50 Linsenschrauben M 5 x 12
 - 50 Käfigmuttern M 5 - 8
 - 50 Rosetten für Linsenschraube M 5, abgeflacht

Bestell-Nr.
630-991

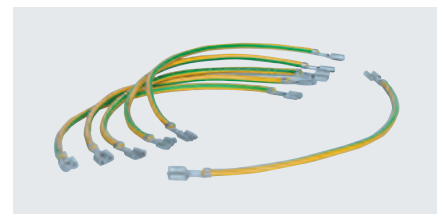
Frontplattenbefestigung (50-fach)



- keine Käfigmutter erforderlich
- zur Montage von leichten 19"-Einbauelementen wie Blind- oder Frontplatten
- Klemmbereich (Frontplatte + Raster): 4 - 6 mm
- bestehend aus:
 - 50 Linsenschrauben M 5 x 12
 - 50 Rosetten für Linsenschraube M 5, normgerecht abgeflacht

Bestell-Nr.
630-991-10

Schutzleiterset



- zur VDE-gerechten Erdung aller Gehäuseteile

Einbauhöhe HE	Bestell-Nr.
2	140-032
3	140-033
4	140-034
6	140-036
7	140-037
8	140-038
9	140-039