

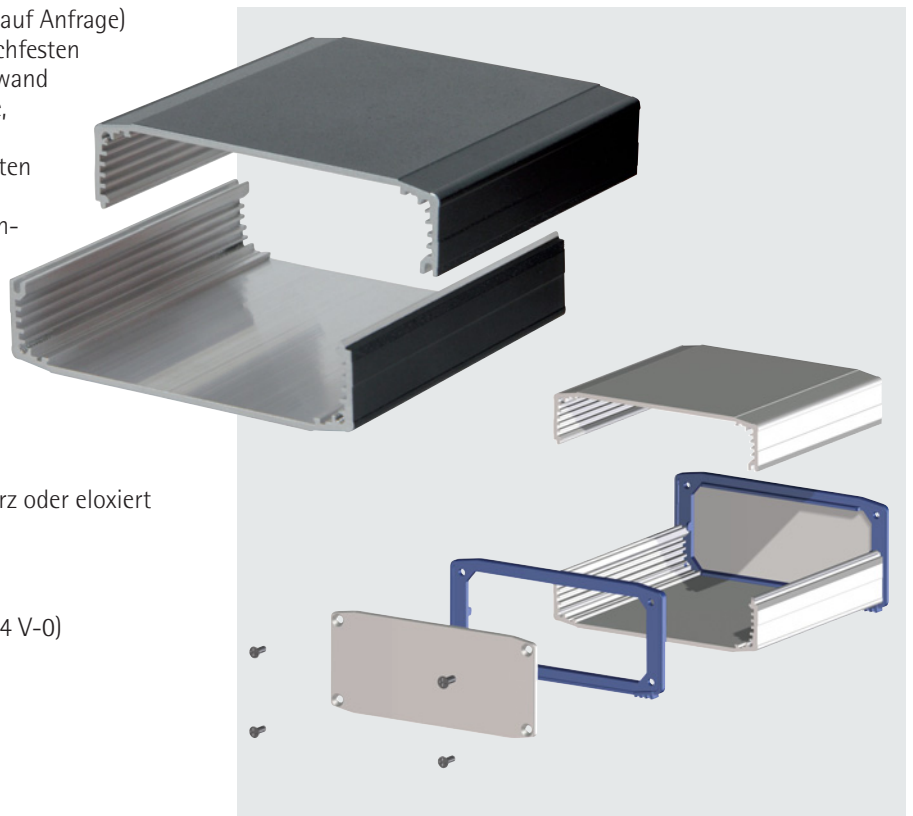


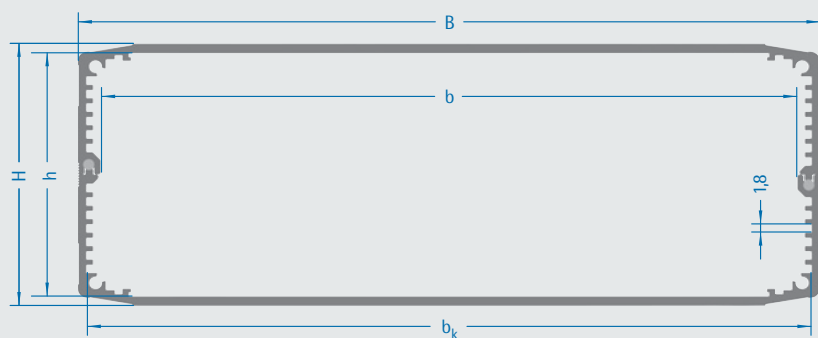
- ▶ zweischaliges Aluprofil-Gehäuse
- ▶ 5 Größen und 3 Tiefen
- ▶ für verschiedenste Boardgrößen
- ▶ Montageplatten für individuelle Bestückung
- ▶ IP 65 dank farbiger Dichtungsrahmen
- ▶ Front- und Rückplatten individuell bearbeitbar

- verfügbar in 5 Größen und 3 Tiefen (weitere Tiefen auf Anfrage)
- Dichtungsrahmen in 5 Farben mit integrierten rutschfesten Gehäusefüßen zwischen Gehäuse und Front-/Rückwand
- geeignet für diverse Boardgrößen (z. B. Europakarte, Embedded NUC, SMARC, Pico-ITX u.v.m.)
- horizontal oder vertikal einschiebbare Montageplatten für individuelle Bestückung
- Front- und Rückwand individuell bearbeitbar (Durchbrüche, Digital-/Siebdruck, Einpressverbinder)
- ebene Profilflächen zur individuellen Fräsbearbeitung geeignet
- innen leitfähig, außen pulverbeschichtet
- IP 65 mit montierten Dichtungsrahmen

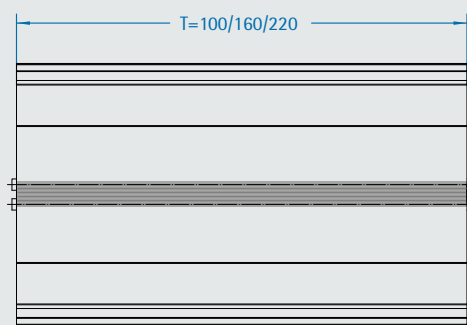
Material:

Gehäuse: Aluminiumprofil, RAL 9005 tiefschwarz
 Front-/Rückplatten: Aluminium, RAL 9005 tiefschwarz oder eloxiert
 Dichtungsrahmen: Kunststoff (5 Farben verfügbar)
 Montageplatte: Aluminium
 Wandhalterung: Aluminium
 Hutschienenhalteklammer: PA6 GF 30 schwarz (UL 94 V-0)





Vorderansicht



Seitenansicht

B = Breite des Gehäuses (ohne Dichtungsrahmen)
 b = max. Einbaubreite
 bk = max. Kartenbreite

H = Höhe des Gehäuses (ohne Dichtungsrahmen)
 h = max. Einbauhöhe
 T = Tiefe des Gehäuses (100/160/220 mm) (ohne Dichtungsrahmen)

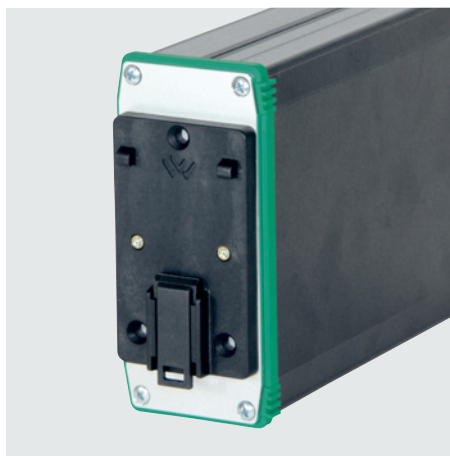
Zubehör

Wandhalterung

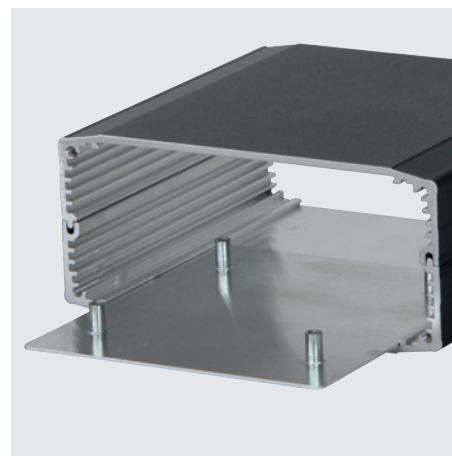


Bitte beachten: zur Wandmontage werden 2 Stück pro Gehäuse benötigt

Hutschienenhalteset



Montageplatte horizontal



Bestelldaten



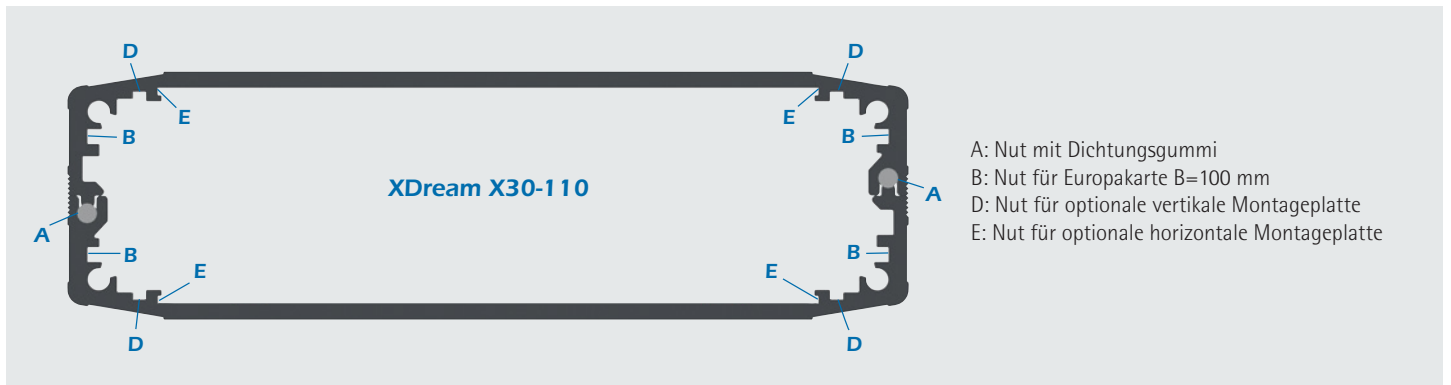
XDream X30-70

A: Nut mit Dichtungsgummi
 B: Nut für Kartenbreite B=70 mm (z.B. Oseven)
 D: Nut für optionale vertikale Montageplatte
 E: Nut für optionale horizontale Montageplatte

H mm	h mm	B mm	b mm	bk mm	T mm	Gehäuse- profil (Set)	Front-/ Rückplatte		Wand- halterung eloxiert (1 St.)	Hutschienen- halteset	Montage- platte horizontal
							eloxiert	schwarz			
31,2	27	75,8	65,5	70,6	100	421-000-20	421-000-21	421-000-22	421-000-28	421-000-23	421-000-24
					160	421-001-20					
					220	421-002-20					

Dichtungsrahmen				
■ blau	■ grün	■ gelb	■ rot	■ schwarz
671-273	671-273-01	671-273-02	671-273-03	671-273-04

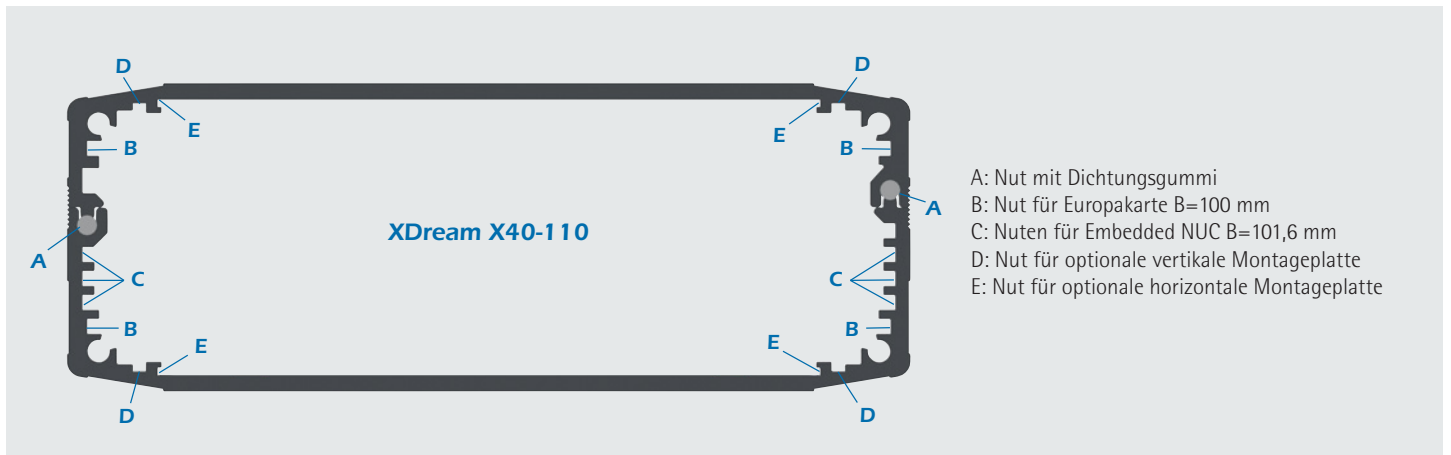
Schraubenset (100 Stück)	
● silber	● schwarz
630-379	630-379-01



H mm	h mm	B mm	b mm	b _k mm	T mm	Gehäuse- profil (Set)	Front-/ Rückplatte		Wand- halterung eloxiert (1 St.)	Hutschienen- halteset	Montage- platte horizontal
							eloxiert	schwarz			
31,2	27	105,8	95,5	100,6	100	421-000-40	421-000-41	421-000-42	421-000-08	421-000-43	421-000-04
					160	421-001-40					
					220	421-002-40					

Dichtungsrahmen				
■ blau	■ grün	■ gelb	■ rot	■ schwarz
671-272	671-272-01	671-272-02	671-272-03	671-272-04

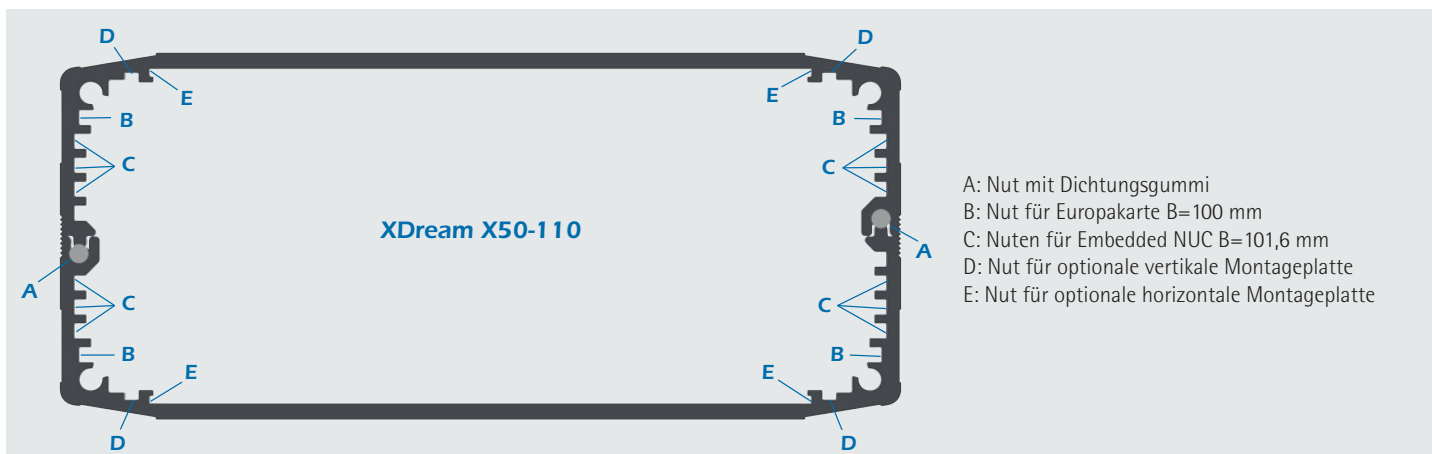
Schraubenset (100 Stück)	
● silber	● schwarz
630-379	630-379-01



H mm	h mm	B mm	b mm	b _k mm	T mm	Gehäuse- profil (Set)	Front-/ Rückplatte		Wand- halterung eloxiert (1 St.)	Hutschienen- halteset	Montage- platte horizontal
							eloxiert	schwarz			
38,7	34,5	105,8	95,5	100,6 101,8	100	421-000-30	421-000-31	421-000-32	421-000-08	421-000-33	421-000-04
					160	421-001-30					
					220	421-002-30					

Dichtungsrahmen				
■ blau	■ grün	■ gelb	■ rot	■ schwarz
671-274	671-274-01	671-274-02	671-274-03	671-274-04

Schraubenset (100 Stück)	
● silber	● schwarz
630-379	630-379-01



H mm	h mm	B mm	b mm	b _k mm	T mm	Gehäuse- profil (Set)	Front-/ Rückplatte		Wand- halterung eloxiert (1 St.)	Hutschienen- halteset	Montage- platte horizontal
							eloxiert	schwarz			
46,3	42	105,8	95,5	100,6 101,8	100	421-000-00	421-000-01	421-000-02	421-000-08	421-000-03	421-000-04
					160	421-001-00					
					220	421-002-00					

Dichtungsrahmen				
■ blau	■ grün	■ gelb	■ rot	■ schwarz
671-270	671-270-01	671-270-02	671-270-03	671-270-04

Schraubenset (100 Stück)	
● silber	● schwarz
630-379	630-379-01



H mm	h mm	B mm	b mm	b _k mm	T mm	Gehäuse- profil (Set)	Front-/ Rückplatte		Wand- halterung eloxiert (1 St.)	Hutschienen- halteset	Montage- platte horizontal
							eloxiert	schwarz			
58,2	54	164,6	154,3	160,6	100	421-000-50	421-000-51	421-000-52	421-000-58	421-000-53	421-000-54
					160	421-001-50					
					220	421-002-50					

Dichtungsrahmen				
■ blau	■ grün	■ gelb	■ rot	■ schwarz
671-271	671-271-01	671-271-02	671-271-03	671-271-04

Schraubenset (100 Stück)	
● silber	● schwarz
630-379	630-379-01

apra-norm Elektromechnik GmbH

Bei der untersten Mühle 5 · 54552 Mehren/Vulkaneifel
 Tel.: (0 65 92) 20 4-0 · vertrieb@apra.de · www.apra.de

Technische Änderungen vorbehalten

09.03.2017

145



... die optimale Schale für wertvolle Elektronik