



optiRACK

Mit dem optiRACK Wand-/Standgehäuse sind Netzwerkinstallationen denkbar einfach, da die abnehmbare Tür und die abnehmbaren Seitenwände eine optimale Zugänglichkeit ins Gehäuseinnere ermöglichen. Es kann also im offenen Gestell verkabelt werden. Die Optik wird durch das zweifarbige Design und die gerundete Frontkante stark aufgewertet. Das Designprofil wird standardmäßig in RAL 5014 (taubenblau) geliefert, kann auf Wunsch aber auch in anderen RAL-Farben geliefert werden.

- Schutzart IP 20
- optisch ansprechende Gehäuselösung
- optimale Zugänglichkeit
- mit wenigen Handgriffen aufbaubar
- Farbleiste kann als thematische Codierung verwendet werden; durch Verwendung von Leisten in Firmenfarbe kann die „Corporate Identity“ auch in der Netzwerkinstallation Ausdruck finden

Anwendung:

Einsatz als platzsparendes Wandgehäuse z. B. für die Netzwerkverkabelung

Material:

Stahlblech

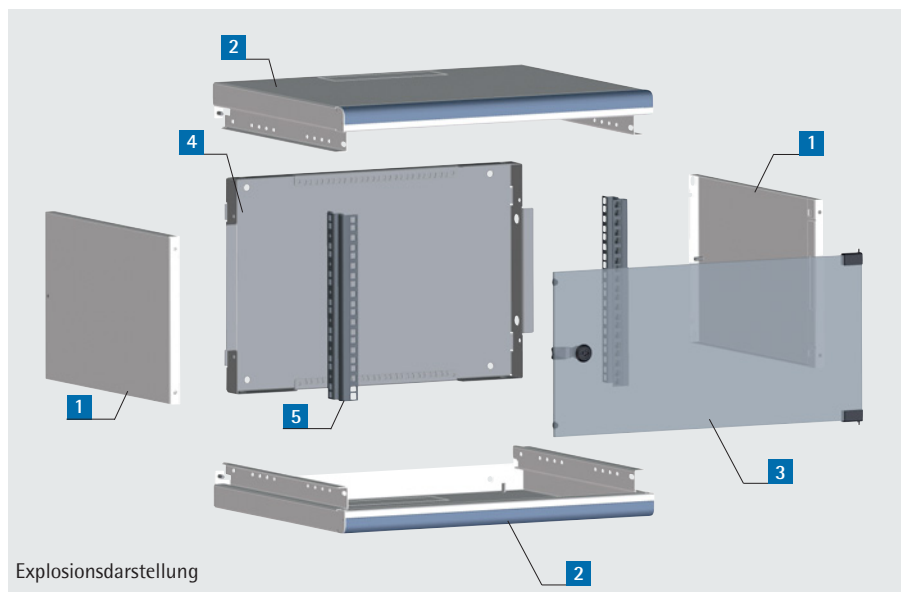
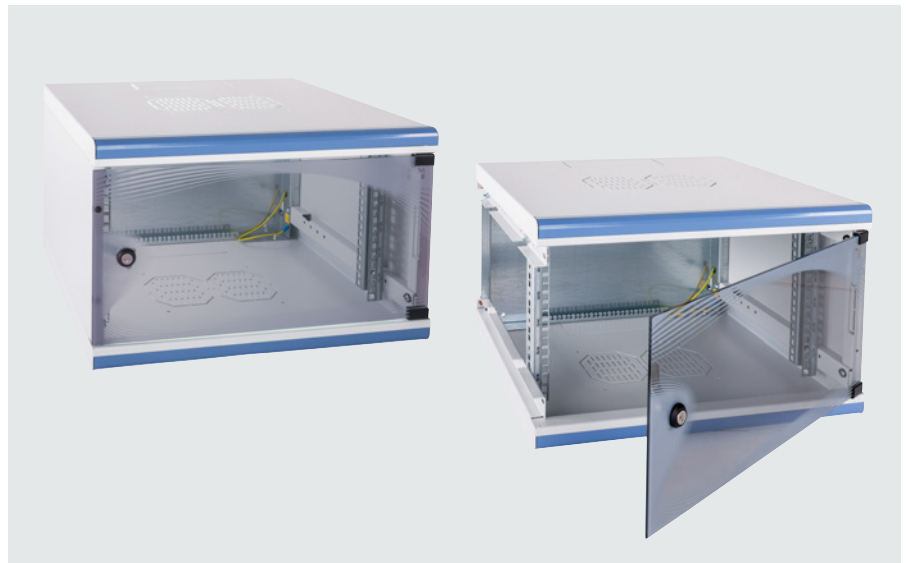
Oberfläche:

Gehäuse: RAL 7035 lichtgrau

Designprofil: RAL 5014 taubenblau

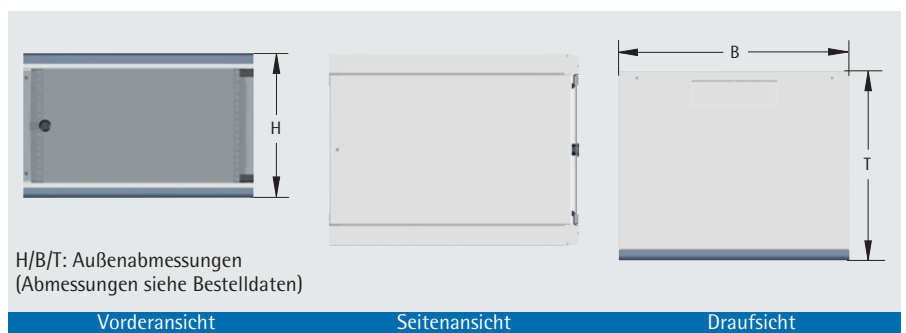
Lieferform:

Flatpack (zerlegt)



Lieferumfang

Pos.	St.	Bezeichnung
1	2	Seitenwände
2	2	Kopf-/Bodenbleche mit vorgestanzten Durchbrüchen zur Kabeleinführung
3	1	Sichttür mit 180°-Scharnier (Profil-Schließung EK333)
4	1	Rückwand
5	2	19"-Rasterholme, in der Tiefe individuell verstellbar
	1	Erdungsset
	1	Kabeleinführungsbürste



Bestelldaten

Bezeichnung	Außenabmessungen (H x B x T) mm	Bestell-Nr.
optiRack 6 HE	345 x 550 x 450	350-002-06
optiRack 9 HE	480 x 550 x 450	350-002-09
optiRack 12 HE	612 x 550 x 450	350-002-12
optiRack 15 HE	745 x 550 x 450	350-002-15