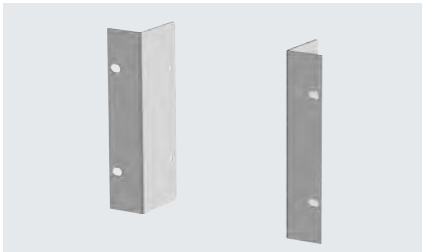




IPC-Gehäuse „Hard-Box“ / Industrie-PC-Gehäuse

6 19"-Frontwinkel 4 HE



- inkl. Montagematerial

Material:
Stahlblech 2,0 mm
Oberfläche:
verzinkt

Bestell-Nr.
205-880-10

7 Montagewinkelset

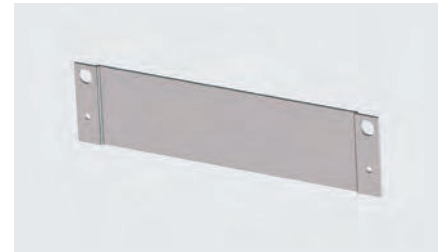


- inkl. Montagematerial

Material:
Stahlblech 1,0 mm
Oberfläche:
verzinkt

Bestell-Nr.
205-880-12

8 5 1/4"-Blende



- zum Verblenden des 5 1/4"-Laufwerk-schachtes

Material:
Blende: Stahlblech 1,5 mm
Blende EMV: Stahlblech 1,0 mm
Oberfläche:
Blende: verzinkt
Blende EMV: lackiert RAL 7035

Bezeichnung	Bestell-Nr.
Blende für Hard-Box	205-880-11
Blende für Hard-Box-EMV	202-800-26

Industrie-PC-Gehäuse

- Mini-ITX-Formfaktor
- EMV-gerechter Aufbau
- lüfterlos
- schwingungsgedämpfte Festplattenhalterung
- 1x PCI-Slot mittels Risercard
- 1x Laufwerkhalter für 3 1/2"-Festplatte

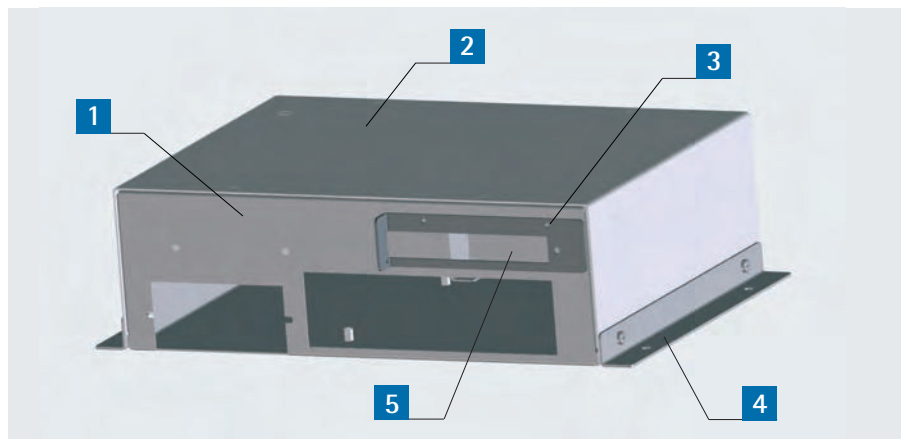
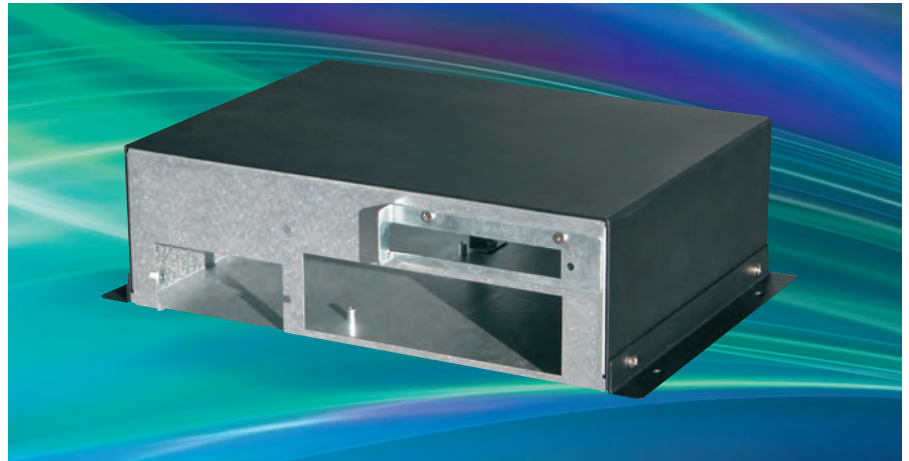
Anwendung:
kompaktes, universell einsetzbares IPC-Gehäuse

Material: Stahlblech 1,0 mm
Oberfläche:
lackiert RAL 7035 lichtgrau / verzinkt
Abmessungen (H x B x T):
96 mm x 303 mm x 221 mm
Lieferform: montiert

Andere Formfaktoren und Ausbaustufen auf Anfrage.

Lieferumfang

Pos.	St.	Bezeichnung
1	1	Chassis
2	1	Deckel
3	1	Slotblende
4	2	Wandmontagewinkel
5	1	interner Laufwerkhalter 3,5"



Bestell-Nr.
205-820-00