



19"-Tastatureinschub 2 HE

- Tastaturschubfach mit abklappbarer Frontplatte
- zur Aufnahme von allen handelsüblichen Tastaturen
- vorhandene Tastaturen können im 19"-Rack integriert werden, selbst wenn diese nicht 19"-fähig sind
- vorne montierte, groß dimensionierte, ausziehbare Mausablage
- Die Befestigung erfolgt an der vorderen und hinteren 19"-Ebene, wobei der Abstand vordere / hintere Ebene individuell von 445 mm bis zu 845 mm angepasst werden kann.

Anwendung:

Einsatz als Eingabekonsolle in 19"-Schränken oder Bedienpulten

Material:

Stahlblech

Oberfläche:

lackiert RAL 7035 lichtgrau

Abmessungen (H x B x T):

2 HE (88 mm) x 19" (482,6 mm) x 550 mm

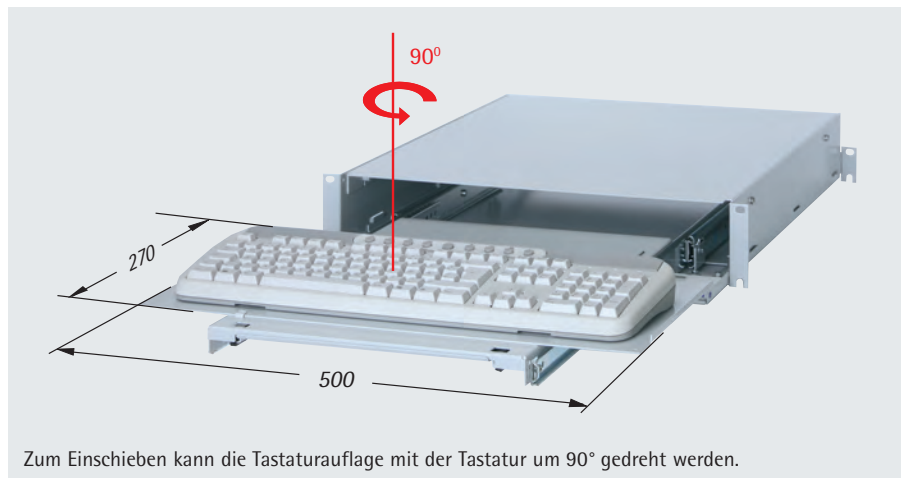
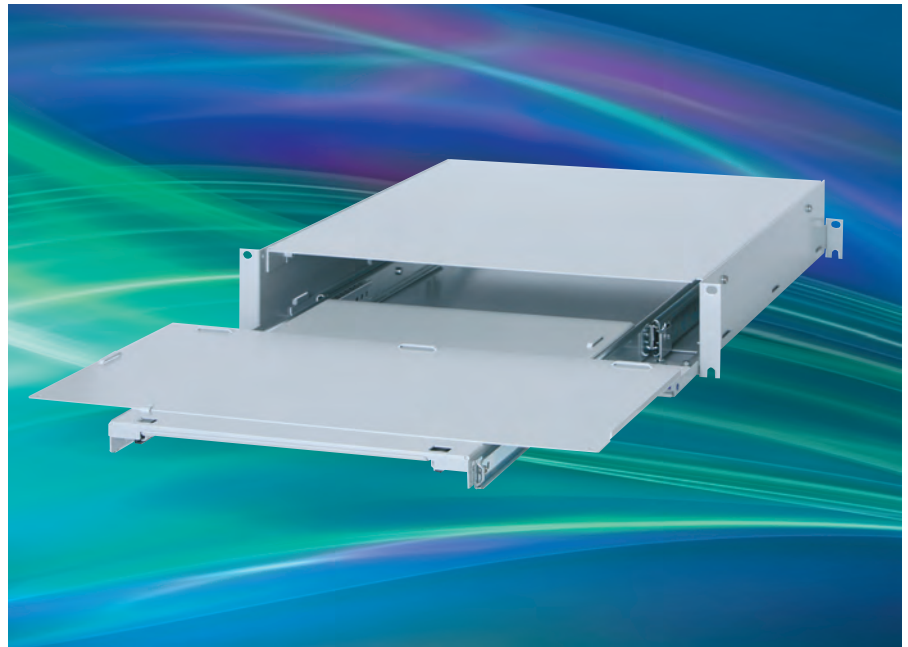
Lieferform:

montiert

- Maus und Tastatur nicht im Lieferumfang enthalten
- Die maximale Tastatur-/Maushöhe beträgt 36 mm

Lieferumfang

St.	Bezeichnung
1	Chassishaube
1	Schublade
1	Tastaturauflage, drehbar
1	Mausablage
2	Teleskopschienen
1	Frontplatte
	Montagematerial



Zum Einschieben kann die Tastaturauflage mit der Tastatur um 90° gedreht werden.

Bezeichnung	Bestell-Nr.
19"-Tastatureinschub 2 HE	202-868-30