



Das Gehäuse nach Maß

Die bewährte Kleingehäuse-Serie PROFI CASE zeichnet sich durch ein zeitloses Design und einen einfachen, klaren und funktionalen Aufbau aus.

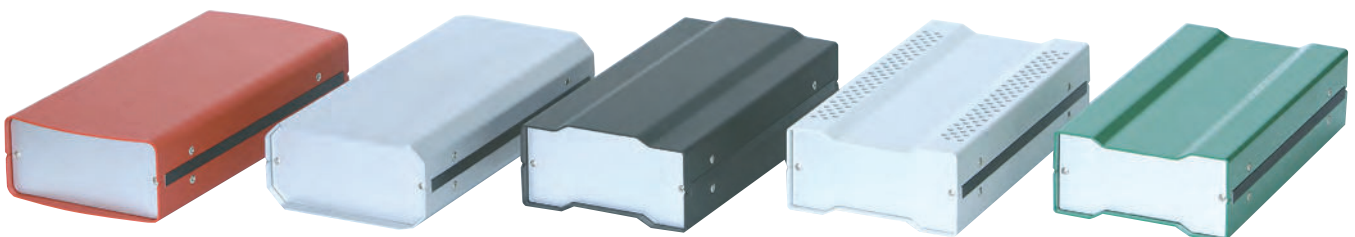
PROFI CASE



Kleingehäuse PROFI CASE

- einfacher Aufbau
- kurze Montagezeit
- wahlweise mit Seitenteil aus Kunststoff (Serie 415) oder Aluminium-Profil (Serie 416)
- wahlweise belüftet / teilbelüftet oder geschlossen lieferbar
- Sondervarianten auf Anfrage lieferbar

Einfach vielseitig ...





Kleingehäuse PROFI CASE

Anwendung:

zur Aufnahme von 2 bzw. 4 Leiterkarten oder individuellen Elektronikkomponenten

Aufbau:

Zwei Halbschalen aus Aluminium werden mit Kunststoffseitenteilen (Serie 415) oder mit Aluminium-Profilen (Serie 416) von außen verschraubt. Integrierte Nuten (Nutbreite 2 mm) in den Seitenteilen dienen zum Einschieben von Leiterkarten mit der Leiterkartendicke von 1,6 mm oder Montageblechen.

Oberfläche:

Halbschalen:

lackiert RAL 7035 lichtgrau

Seitenteile:

lackiert RAL 9005 tiefschwarz

Schutzart:

IP 40: geschlossen

IP 20: belüftet

Lieferform:

unmontiert

Sonderfarben und -abmessungen auf Anfrage!

Frontplatte/Rückwand [6] und Aufstell-/ und Tragegriff [7] bitte separat bestellen.

Lieferumfang

Pos.	St.	Bezeichnung
1	2	Halbschalen
2	2	Kunststoffseitenteile (bei Serie 415, H=55 mm)
	4	Kunststoffseitenteile (bei Serie 415, H=90 mm)
	2	Aluminiumprofilseitenteile (bei Serie 416)
3	2	Seitenbleche (bei Serie 415, H=90 mm)
4	4	Klebefüße
5		Montagematerial

PROFI CASE 415 H = 55 mm

geschlossen



einseitig belüftet

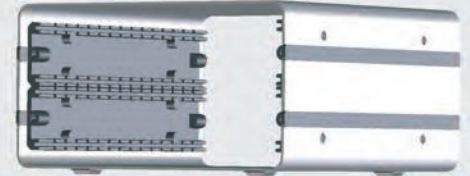


beidseitig belüftet

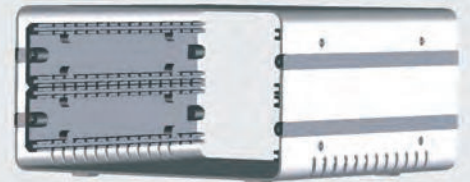


PROFI CASE 415 H = 90 mm

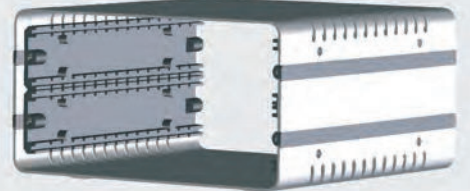
geschlossen



einseitig belüftet



beidseitig belüftet



PROFI CASE 416 H = 55 mm


geschlossen





einseitig belüftet





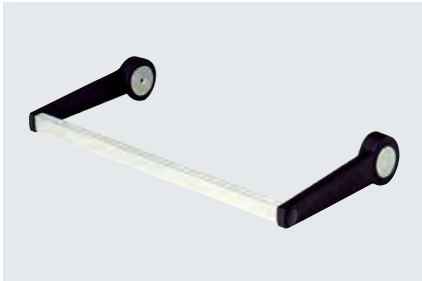
Leiterplatten- abmessung	Gehäuse- höhe	Gehäuse- tiefe	Nutz- tiefe	Gehäuse- breite	Nutz- breite	Bestell-Nr.			 6 Frontplatten / Rückwände eloxiert lackiert RAL 7035	
						geschlossen IP 40	einseitig belüftet IP 20	beidseitig belüftet IP 20		
mm	H mm	T mm	t mm	B mm	b mm					
100 x 160	55	175	160,5	115	101	415-303	415-323	415-343	415-103	415-123
120 x 160	55	175	160,5	135	121	415-305	415-325	415-345	415-105	415-125
160 x 160	55	175	160,5	175	161	415-302	415-322	415-342	415-102	415-122
190 x 160	55	175	160,5	205	191	415-301	415-321	415-341	415-101	415-121
233,35 x 160	55	175	160,5	248,5	234,5	415-304	415-324	415-344	415-104	415-124
100 x 210	55	225	210,5	115	101	415-003	415-023	415-043	415-103	415-123
160 x 210	55	225	210,5	175	161	415-002	415-022	415-042	415-102	415-122
190 x 210	55	225	210,5	205	191	415-001	415-021	415-041	415-101	415-121
233,35 x 210	55	225	210,5	248,5	234,5	415-004	415-024	415-044	415-104	415-124

Leiterplatten- abmessung	Gehäuse- höhe	Gehäuse- tiefe	Nutz- tiefe	Gehäuse- breite	Nutz- breite	Bestell-Nr.			 6 Frontplatten / Rückwände eloxiert lackiert RAL 7035	
						geschlossen IP 40	einseitig belüftet IP 20	beidseitig belüftet IP 20		
mm	H mm	T mm	t mm	B mm	b mm					
100 x 160	90	175	160,5	115	101	415-313	415-333	415-353	415-113	415-133
120 x 160	90	175	160,5	135	121	415-315	415-335	415-355	415-115	415-135
160 x 160	90	175	160,5	175	161	415-312	415-332	415-352	415-112	415-132
190 x 160	90	175	160,5	205	191	415-311	415-331	415-351	415-111	415-131
233,35 x 160	90	175	160,5	248,5	234,5	415-314	415-334	415-354	415-114	415-134
100 x 210	90	225	210,5	115	101	415-013	415-033	415-053	415-113	415-133
160 x 210	90	225	210,5	175	161	415-012	415-032	415-052	415-112	415-132
190 x 210	90	225	210,5	205	191	415-011	415-031	415-051	415-111	415-131
233,35 x 210	90	225	210,5	248,5	234,5	415-014	415-034	415-054	415-114	415-134

Leiterplatten- abmessung	Gehäuse- höhe	Gehäuse- tiefe	Nutz- tiefe	Gehäuse- breite	Nutz- breite	Bestell-Nr.		 6 Frontplatten / Rückwände eloxiert lackiert RAL 7035	
						geschlossen IP 40	einseitig belüftet IP 20		
mm	H mm	T mm	t mm	B mm	b mm				
100 x 160	55	175	160,5	115	101	416-303	416-323	415-103	415-123
160 x 160	55	175	160,5	175	161	416-302	416-322	415-102	415-122
190 x 160	55	175	160,5	205	191	416-301	416-321	415-101	415-121
100 x 210	55	225	210,5	115	101	416-003	416-023	415-103	415-123
160 x 210	55	225	210,5	175	161	416-002	416-022	415-102	415-122
190 x 210	55	225	210,5	205	191	416-001	416-021	415-101	415-121



7 Aufstell- und Tragegriff



- bestehend aus Griffbügeln und Griffprofil zum Selbstablängen
- Griffverstellung durch Druckknopfbetätigung um jeweils 30° rastend
- Montage durch beidseitige Einlochbefestigung

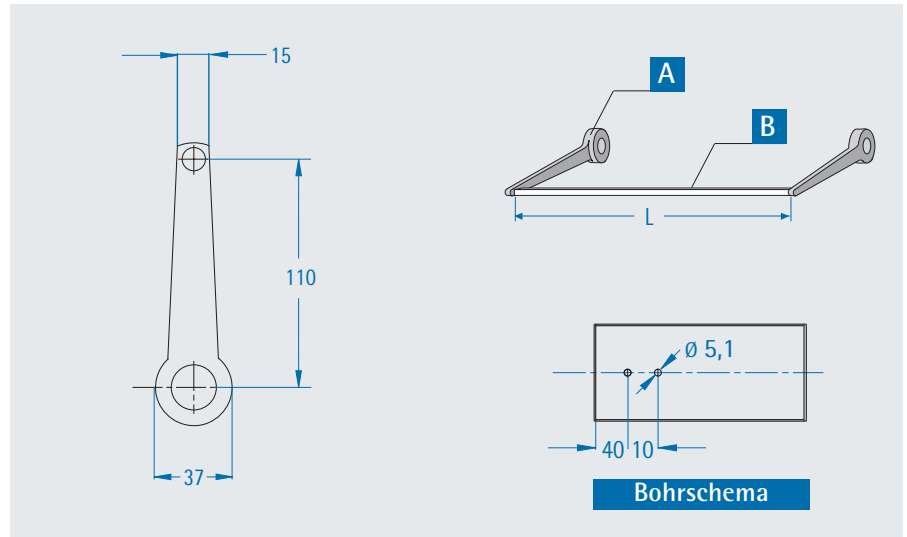
Material/Oberfläche:

Griffprofil: Aluminium, eloxiert
Griffbügel: Polyamid, schwarz

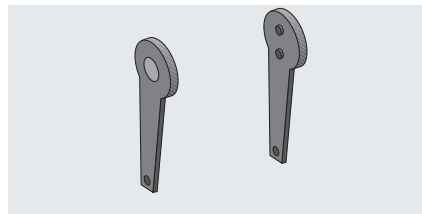
Tragfähigkeit: 25 kg

Ermitteln Sie die erforderliche Griffprofillänge anhand folgender Formel:

Griffprofillänge (L) =
Gehäusebreite (B) + 16 mm



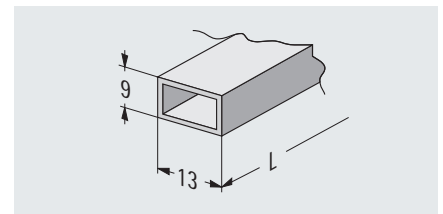
A Griffbügel



Bestell-Nr. (Paar)

615-060

B Griffprofil



- 1 m Stück zum Ablängen

Bestell-Nr. (1 m)

615-061