

Konfigurierbarer Gerätewagen Machen Sie Ihr **Endgerät** mobil



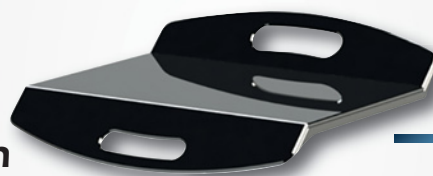
Ihr mobiler **Gerätewagen** für universelle Einsatzgebiete

- Labor
- Messen & Ausstellungen
- Produktion & Werkstatt
- Büro ■ Montage ■ Instandhaltung



Konfigurieren Sie Ihren individuellen **Gerätewagen**:

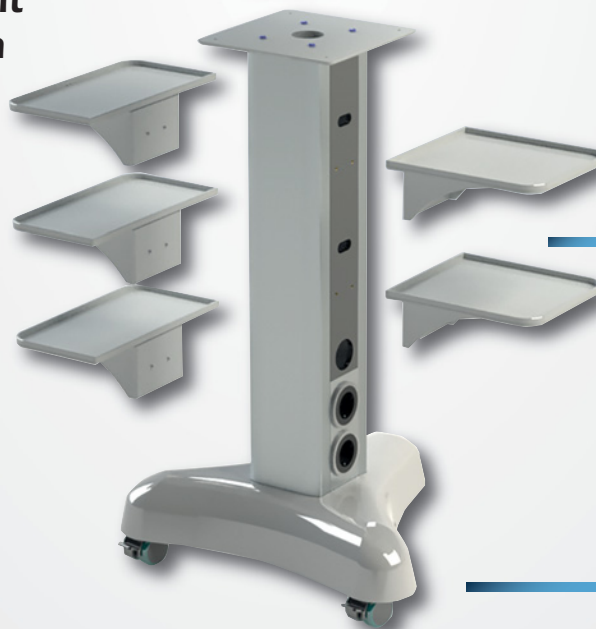
- **hohe Stabilität**
durch die Kombination
von Aluprofilen mit
Kunststoffblenden



- **Höhe individuell**
konfigurierbar

- **Ausstattung mit**
Stromverteilungs-
systemen möglich

- **Nutzen Sie unser**
Angebot an
Oberflächen-
veredelungen



— **Kopfstück**
als Ablagefläche,
Werkzeughalter oder
angepasst an Ihr
individuelles Endgerät

— **Seitenablagen**
als einfache
Fachböden oder
Griffschalen -
individuell montierbar

— **Bodenabdeckung**
sowie Kopfstück und
Seitenablagen nach
RAL oder **alubushed**
Optik

Sprechen Sie uns an - Wir beraten Sie gerne!

apra-plast Kunststoffgehäuse-Systeme GmbH

Hamsterweg 9 ■ D-54550 Daun-Pützborn ■ Tel: 06592 95 02-0
vertrieb@apra-plast.de ■ www.apra.de