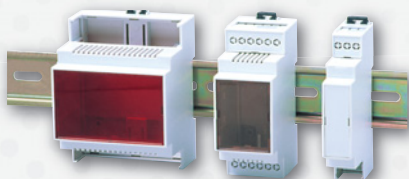
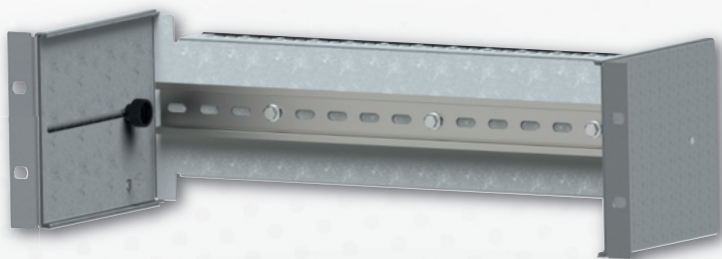
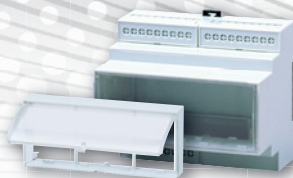
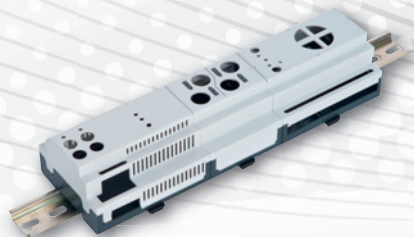


Wir bringen Ihre **Elektronik** auf die richtige **Schiene!**



... seit über 55 Jahren Ihr Spezialist für Gehäusetechnik

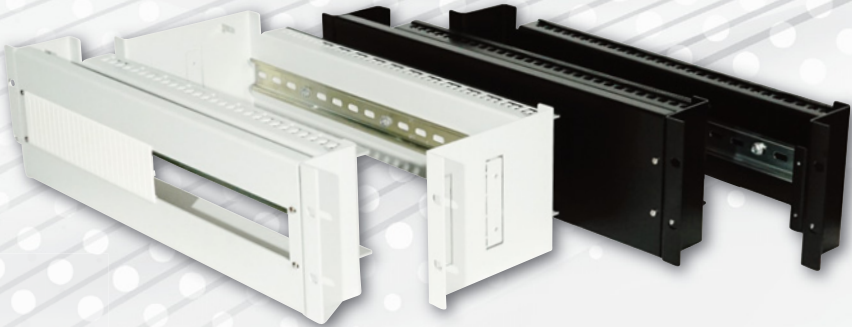
19"-Hutschienenhalter 3 HE



- zum vertieften Einbau von Hutschienengehäusen an der 19"-Ebene von Schränken, Gestellen oder Gehäusen
- bestückt mit Hutschiene TS 35 (Breite: 425 mm)
- integrierte Kabelabfangung und Zugentlastung über Kabelbinderleiste
- verschiedene Farben bzw. Oberflächen verfügbar

19"-Hutschienenhalter 3 HE

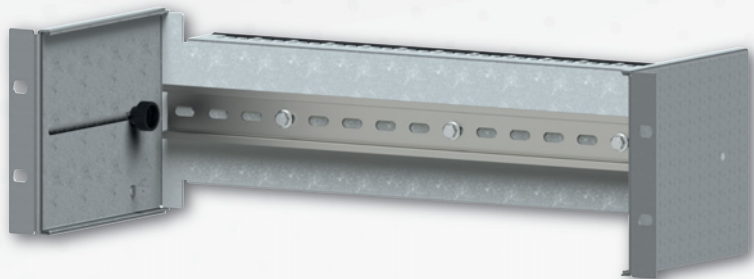
für Sicherungsautomaten nach DIN 43880



- zum Einbau von Sicherungsautomaten an der 19"-Ebene von Schränken, Gestellen oder Gehäusen
- standardmäßig bestückt mit Hutschiene TS 35 / 7,5 (Breite: 425 mm)
- Integrierte Kabelabfangung und Zugentlastung über Kabelbinderleiste
- max. 22,5 TE (1 TE = 18 mm)
- Abdeckung / Berührschutz mit Ausbruch (408 x 46 mm) verfügbar



Einfach bestellt - schnell geliefert!



19"-Hutschienenhalter 3 HE

- **tiefenvariabel: T = 150 - 250 mm**
- zum vertieften Einbau von Hutschienengehäusen an der 19"-Ebene von Schränken, Gestellen oder Gehäusen
- bestückt mit Hutschiene TS 35 / 7,5 (Breite: 425 mm)
- integrierte Kabelabfangung und Zugentlastung über Kabelbinderleiste

Hutschienen-Einbauset zur Integration von Hutschienen in einen 19"-Universaleinschub

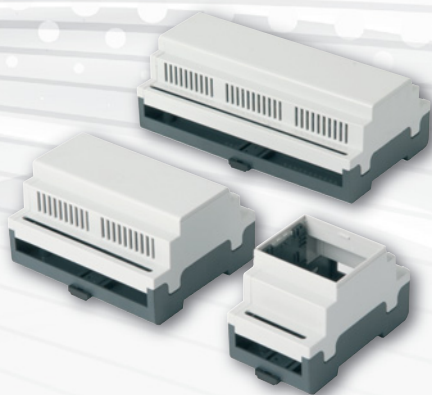
- Set mit Hutschiene, Befestigungswinkel und Befestigungsmaterial
- Frontplatte mit Ausbruch für Sicherungsautomaten verfügbar



Konfigurationsbeispiel: 19"-Universaleinschub mit montiertem Hutschienenset und Frontplatte mit Griffen

Hier kommen unsere "Kleinen" mal ganz **groß** raus

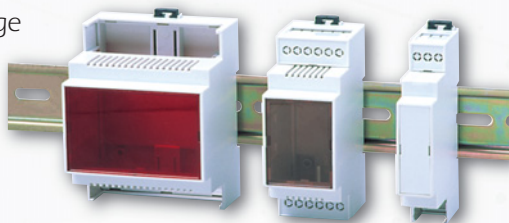
Gehäusesystem "apra Rail DB"



- stabiles Elektronikgehäuse nach DIN EN 43880 (Modulgehäuse)
- Hutschienen- oder Wandmontage
- Breite: von 1 bis 12 Modulen
- offene oder geschlossene Ausführung
- Einzelteile ohne Werkzeug montierbar
- einrastbare Frontplatten erhältlich
- sicherer Halt der Leiterkarten in horizontaler / vertikaler Position durch Einsatz von separaten Leiterkartenhaltern

Gehäusesystem "apra Rail MB"

- Hutschienen- oder Wandmontage
- Breite: von 1 bis 12 Modulen
- Einzelteile ohne Werkzeug montierbar
- Gehäuseerhöhung durch Aufsatz realisierbar
- einrastbare Frontplatten, abgerundete Gehäusedeckel und Klemmenabdeckungen verfügbar



Gehäusesystem "apra Rail DB-FMH"

- Hutschienen- oder Wandmontage
- Höhen: 33 mm, 48 mm, 63 mm
- Breite: 4 Module (72 mm) und 6 Module (107 mm)
- geschlossen oder offen für Frontplatte
- stufenlose Oberschalen
- Einzelteile werkzeuglos montierbar
- passende Frontplatten erhältlich



Hutschienenklammer / Tragschienenadapter



- schnelle, sichere, stabile Befestigung von Kleingehäusen, Platinen und Baugruppen auf Hutschienen und Tragschienen
- kann einfach von innen oder außen an die Rückwand des Gehäuses montiert werden
- verschiedene Größen und Varianten verfügbar

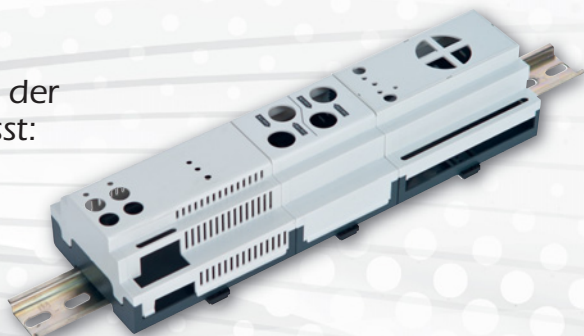


Einfach bestellt - schnell geliefert!

Darf's ein bisschen mehr sein?

Wenn die Lösung "von der
Stange" mal nicht passt:

**... wir machen's
möglich!**



Viele unserer Hutschienengehäuse können für verschiedene Anforderungen wie Steckerausbrüche, Belüftung, Displays oder Konturänderungen angepasst werden. Die Möglichkeiten sind nahezu unbegrenzt:

- ✓ **größere Stückzahlen**
- ✓ **andere Gehäusefarben**
- ✓ **mechanische Bearbeitung**
- ✓ **Modifizierung von Spritzguss-Werkzeugen**
- ✓ **Bedruckung**
- ✓ **Frontfolien und Schalterelemente**



**Fragen Sie uns -
wir beraten Sie gern:
06592/204-0**



... seit über 55 Jahren Ihr Spezialist für Gehäusetechnik



apra-norm Elektromechanik GmbH

Bei der untersten Mühle 5 ■ 54552 Mehren ■ info@apra.de ■ www.apra.de